

제품명: CD4 마우스 단클론 항체

카탈로그 번호: AMM80505

연구용 전용

요약

| | |
|----------|---|
| 설명 | 마우스 단클론 항체 |
| 숙주 | 생쥐 |
| 적용 | ELISA, FC |
| 반응성 | 인간 |
| 결합 | 비결합 |
| 변형 | 수정치 없음 |
| 아이소타입 | Mouse IgG1 |
| 클론성 | 단클론 |
| 형태 | 액체 |
| 농도 | 1mg/ml |
| Storage | Aliquot 하여 -20°C 에 보관(12 개월 유효). 냉동/해동 반복을 피하십시오. |
| Shipping | Ice bags |
| 버퍼 | 0.05% 아지드 나트륨 함유된 PBS 용액(정제된 항체) |
| 정제 | 천상정제 |

적용

| | |
|-------|--------------------------------------|
| 희석 비율 | ELISA 1:5000-1:20000, FC 1:200-1:400 |
| 분자량 | - |

항원 정보

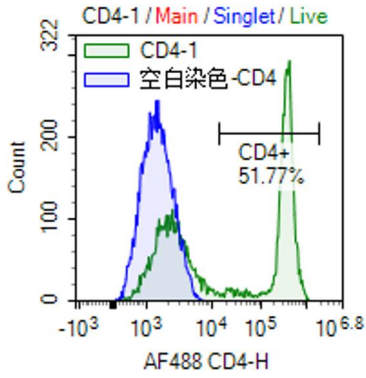
| | |
|--------------|--------------------------------|
| 유전자명 | CD4 |
| 다른 이름 | CD4mut |
| 유전자 ID | 920.0 |
| SwissProt ID | P01730 |
| 면역원 | 정제된 인간 CD4 재조합 단백질을 사용하여 발현된 것 |

배경

CD4 항원은 인간 도우 세포의 항체에서 높은 수준으로 발현되며, 혈액의 T 세포에서 높은 수준으로 발현됩니다. 58kDa 크기의 이 단백질은 면역 글로불린(Ig) 슈퍼패밀리를 구성하는 것으로 보이며, T 세포 표면(D1~D4)을 포함합니다. CD4는 MHC 클래스 II 항원 인식에 역할을 합니다. CD4 항체는 대부분의 항체 표지 및 실험 시 약 65%를 포함합니다.

연구 분야

이미지 데이터



CD4 마우스를 포함(복)의 음성 대조군(파란)을 이용하여 세포유래 분석