

제품명: BCL-10 마우스 단클론 항체

카탈로그 번호: AMM80502

연구용 전용

요약

설명	마우스 단클론 항체
숙주	생쥐
적용	WB, IHC, ICC, ELISA, FC
반응성	인 쥐
결합	비결합
변형	수정치 없음
아이소타입	Mouse IgG1
클론성	단클론
형태	액체
농도	1mg/ml
Storage	Aliquot 하여 -20°C 에 보관(12개월 유효). 냉동/해동 반복을 피하십시오.
Shipping	Ice bags
버퍼	0.03% 아지다 트루를 함유한 PBS.
정제	천상정제

적용

희석 비율	WB 1:500-1:2000, IHC 1:200-1:1000, ICC 1:200-1:1000, ELISA 1:5000-1:20000, FC 1:200-1:400
분자량	26kDa

항원 정보

유전자명	BCL-10
다른 이름	CLAP; Me10; CIPER; c-E10; CARMEN
유전자 ID	8915.0
SwissProt ID	O95999
면역원	대장에서 발현된 정제된 BCL-10 재조합 단백질

배경

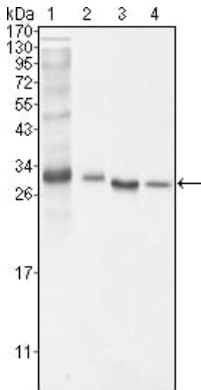
Bcl-10(B-세포 성장과 분화 관련 단백질), CLAP, Me10, CIPER, c-E10, CARMEN 등으로 알려져 있으며 Entrez 데이터베이스 NP_003912 로 명명된 다인분자 카세트 도메인(CARD)을 포함하고 있으며 세포멸종 및 NF- κ B 활성화 중 역할을 한다. 연구에 따르면 Bcl-10은 CARD9, 10, 11, 14 등 NF- κ B 신호 전달 상 조절로 이어지는 다른 CARD 도메인 함유 단백질과 상호작용하는 것으로 나타났다. Bcl-10은 MALT 림프종에서 전이하는 것으로 알려진 다른 유전자에 해당하는 MALT1 과 함께 발현하는 것으로 나타났다. MALT1 과 Bcl-10은 NF- κ B

활성에서 신호를 내는 것으로 생체내에 돌중하더라도 조직이 상하면 양종 방향으로 가는 방향이 교정 가능할 수 있다

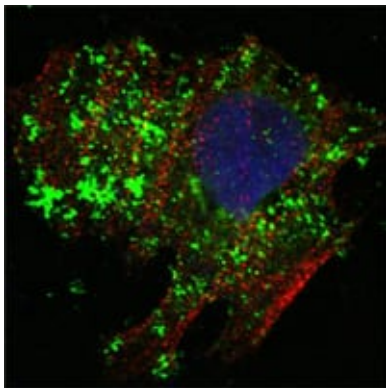
연구 분야

세포질

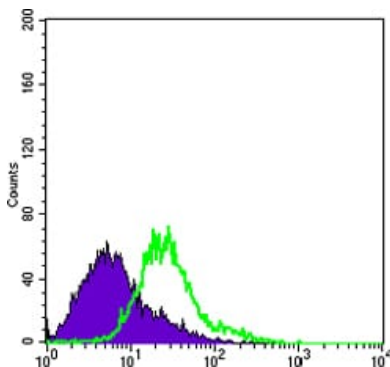
이미지 데이터



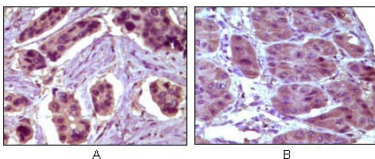
NIH/3T3(1), HeLa(2), MCF-7(3) 및 Jurkat(4) 세포용질에 대한 BCL10 마우스 mAb 를 사용하여 Western blot 분석



BCL10 마우스 monoclonal antibody를 이용한 HeLa 세포의 고정면역형광분석. 빨색 염색약인 필로만은 Alexa Fluor-555 필로만으로 표지되었다. 파색 DRAQ5 형광 DNA 염료



BCL10 마우스 monoclonal antibody와 양성 대조군 보색을 사용하여 HeLa 세포를 유세포분석으로 분석한 결과



파란 에피타인 유염(A) 및 염(B) 조직에 대한 면역조직화학 분석 결과 BCL10 마우스 monoclonal antibody DAB 염색이 용이하게 관찰 가능함을 확인할 수 있다.