

제품명: 인간 IgG 마우스 단클론 항체

카탈로그 번호: AMM80501

연구용 전용

요약

설명	마우스 단클론 항체
숙주	생쥐
적용	WB, ELISA
반응성	인간
결합	비결합
변형	수정치 없음
아이소타입	Mouse IgG1
클론성	단클론
형태	액체
농도	1mg/ml
Storage	Aliquot 하여 -20°C 에 보관(12 개월 유효). 냉동/해동 반복을 피하십시오.
Shipping	Ice bags
버퍼	0.05% 아지드나트륨이 함유된 PBS 용액(정제된 항체)
정제	천상정제

적용

희석 비율	WB 1:500-1:2000, ELISA 1:5000-1:20000
분자량	50kDa

항원 정보

유전자명	human IgG
다른 이름	human IgG
유전자 ID	-
SwissProt ID	-
면역원	인간 IgG 는 인간 혈장에서 분획하고 크로마토그래피를 통해 정제합니다.

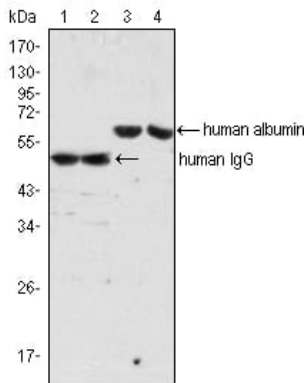
배경

이 단클론 항체 IgG 항체는 인간 마우스 항체 마우스 골수세포를 융합하여 생성하며 매우 특이적입니다. 인간 IgG 분자에 특이적으로 결합하여 ELISA 분석과 인간 IgM 분자 고지수를 나타냅니다. 또한 IgG 항체는 용액 내 인간 IgG 의 Fab 단량체를 결합하지 않습니다. 항체 결합 부위는 인간 IgG 의 Fab 단량체와 일치하며 Fc 부위는 체중 류타입 인 결합 부위 등 인간 중화 능력을 수행합니다.

연구 분야

-

이미지 데이터



IgG 마우스 단백질(라인 1, 2) 외 알부민 마우스 단백질(라인 3, 4)를 용액인 혈청(라인 1, 3) 및 혈청(라인 2, 4)에 대한 단백질 분리를 수행했다.