

**제품명:** 유비퀴틴(5F1)마우스 단클론 항체

**카탈로그 번호:** AMM19553

연구용 전용

## 요약

설명	마우스 단클론 항체
숙주	생쥐
적용	WB, IHC, ICC/IF
반응성	인간 쥐 마우스 기타
결합	비결합
변형	수정치 없음
아이소타입	IgG
클론성	단클론
형태	액체
농도	1mg/ml
Storage	Aliquot 하여 -20°C 에 보관(12 개월 유효). 냉동/해동 반복을 피하십시오.
Shipping	Ice bags
버퍼	글세롤 50%, 보오덴탈 0.5%, 산구방제IN 0.02%를 함유한 PBS 용액
정제	천상정제

## 적용

희석 비율	WB 1:1000-1:2000, IHC 1:100-1:200, ICC/IF 1:100-1:200
분자량	-

## 항원 정보

유전자명	-
다른 이름	-
유전자 ID	7314.0
SwissProt ID	PAN
면역원	유비퀴틴 항원 펩타이드

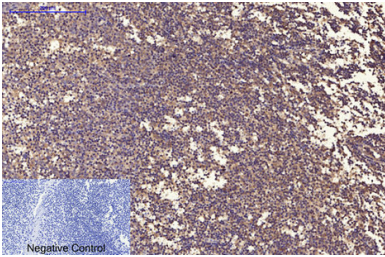
## 배경

UBB(유비퀴틴)는 가장 잘 보존된 단백질 중 하나인 유비퀴틴을 포함한다. 유비퀴틴은 26S 프로테아좀에 의한 세포 단백질 분해를 위한 데 중요한 역할을 한다. 또한 염색질 구조 유지, 유전자 발현 조절 및 세포 내 분자 운반에 관여한다. 유비퀴틴은 골유비퀴틴 시스템과 관련된 단백질에 의해 유도된 유비퀴틴 분자로 구성된 단백질 복합체이다. UBB는 세포에서 열악한 유비퀴틴 분자 열세 번 접합된 구조이다. 이어서 단백질이 재분류 후 초중어는 선 있는 골유비퀴틴 단백질 복합체로 분해된다. 이 단백질의 변형에는 알코올 및 다른 분자들에 결합이 포함된다. UBB의 유전자 1 번 2 번 13 번 및 17 번 염색체에 위치한다. 대체 스플라이싱을 통해 여러 변형체

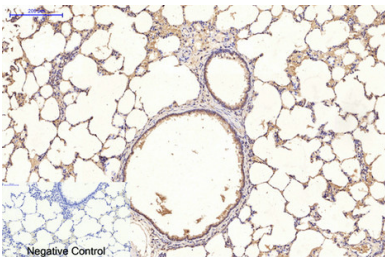
가성됩니다

## 연구 분야

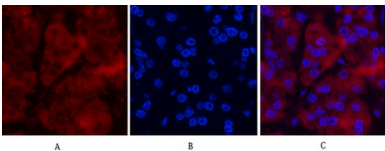
## 이미지 데이터



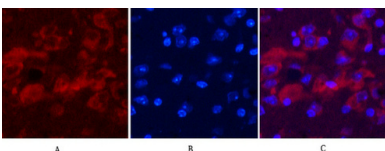
파린코팅인간피부조직면역조직화학분석 1. 유비인마우스도플렉스(5F1)를1:200 오후4°C 에서밤동반응했다. 2. 항체화를위해pH 6.0 의트리스 부용용액사용했다(98°C 이상 20 분. 3. 아항를1:200 오후4°C 에서30 분동안 반응했다. 음대조은아항만사용했다.



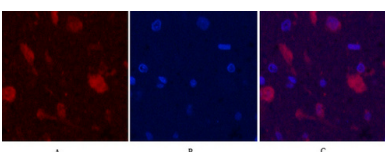
파린코팅쥐피조직면역조직화학분석 1. 유비인마우스도플렉스(5F1)를1:200 오후4°C 에서밤동반응했다. 2. 항체화를위해pH 6.0 의트리스 부용용액사용했다(98°C 이상 20 분. 3. 아항를1:200 오후4°C 에서30 분동안 반응했다. 음대조은아항만사용했다.



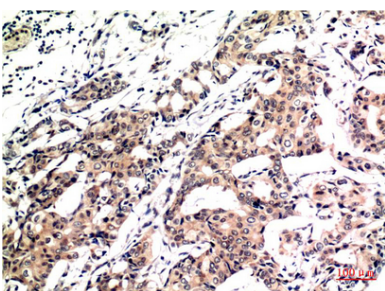
인간피부조직면역분석 1. 유비인마우스도플렉스(5F1)(빨색)를1:200 오후4°C 에서밤동반응했다. 2. Cy3 표된아항를1:300 오후4°C 에서50 분동안반응했다. 3. 그림B: DAPI(파색 10 분염색 그림A: 표적부위 그림B: DAPI 염색 그림C: A 와B 의합성 이미지.



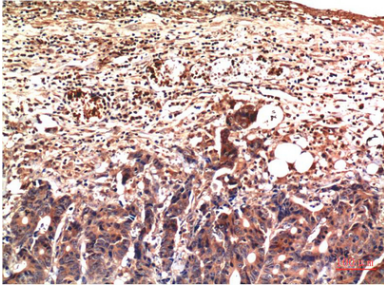
생노조직면역분석 1. 유비인마우스도플렉스(5F1)(빨색)를1:200 오후4°C 에서밤동반응했다. 2. Cy3 표된아항를1:300 오후4°C 에서50 분동안반응했다. 3. 그림B: DAPI(파색 10 분염 그림A: 표적부위 그림B: DAPI 염색 그림C: A 와B 의합성



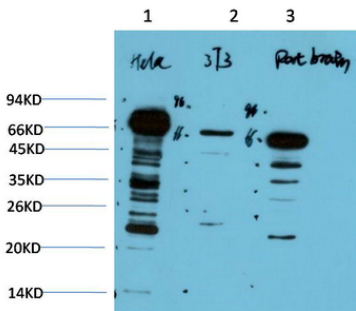
쥐노조직면역분석 1. 유비인마우스도플렉스(5F1)(빨색)를1:200 오후4°C 에서밤동반응했다. 2. Cy3 표된아항를1:300 오후4°C 에서50 분동안반응했다. 3. 그림B: DAPI(파색 10 분염색 그림A: 표적부위 그림B: DAPI 염색 그림C: A 와B 의합성



파린코팅인간피부조직에대해1:200 오후4°C 유비인마우스도플렉스(5F1)를이용면역조직화학분석



과립세포의 안구 위암 조직에 대해 1:200 오탁화인유 단백질 마우스 항체를 이용한 면역조직화 분석



1) HeLa 세포용물 2) 3T3 세포용물 3) 주노 조직용물에 대해 1:1000 오탁화인유 단백질 마우스 항체를 사용하여 단백질 분석을 수행했다.