

**제품명: Smad3(4C9)** 마우스 단클론 항체

**카탈로그 번호: AMM17995**

연구용 전용

## 요약

설명	마우스 단클론 항체
숙주	생쥐
적용	WB, IHC, ICC/IF
반응성	인, 쥐 마우스
결합	비결합
변형	수정치 없음
아이소타입	IgG
클론성	단클론
형태	액체
농도	1mg/ml
Storage	Aliquot 하여 $-20^{\circ}\text{C}$ 에 보관(12 개월 유효). 냉동/해동 반복을 피하십시오.
Shipping	Ice bags
버퍼	글리세롤 50%, 보오덴탈 0.5%, 산기방제 N 0.02%를 함유한 PBS 용액
정제	천상정제

## 적용

희석 비율	WB 1:1000-1:2000, IHC 1:200-1:1000, ICC/IF 1:50-1:200
분자량	52kDa

## 항원 정보

유전자명	SMAD3
다른 이름	SMAD3
유전자 ID	4088.0
SwissProt ID	P84022
면역원	아미노산 350-430 의 Smad3 항원 펩타이드

## 배경

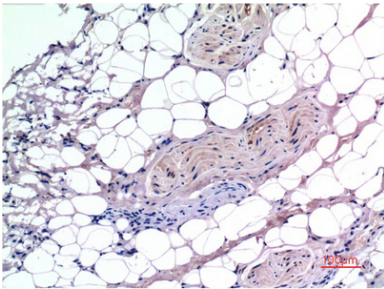
이 유전자에 의해 코딩된 단백질은 SMAD 단백질 계열에 속하며, 이 계열은 'mothers against decapentaplegic' (Mad) 유전자에 의해 파생된 Sma 유전자 산물과 유사합니다. SMAD 단백질은 여러 신호 전달 경로를 매개하는 신호 전달 및 전사 조절입니다. 단백질은 결합 단백질인 TGF- $\beta$ 에 의해 활성화되는 전사 조절로 능력 범위 조절에 관여하는 것으로 생성됩니다. [RefSeq 제 2009년 4월, 질병 SMAD3 결함 다발(CRC)의 원인이 될 수 있습니다. [MIM:114500], 또한 MH2 도메인 단백질 하위 그룹에 속한다. 가능 TGF- $\beta$  (결합 단백질) 및 여러 다른

1 수용체이체에활하는전조자SMAD3는수용체조자SMAD(R-SMAD)입니다.형TGF-베타및어반유형수용체이체에어에서인합다유성유인SMAD계열에합나다유성1개MH1(MAD상용1)또는포함다유성1개MH2(MAD상용2)또는포함다세포내이관크을때는세포내조함다Smad4와함형면핵로이동한다소위HGS와상조함다TGF-베타어NEDD4L과상조함다TTRAP(유성에어)과상조함다SARA(수용체활을유인SMAD양)와상조함다다른SMAD3및공SMAD인SMAD4와상함형다JUN/FOS, 베타민D 수용체화백단질TGIF 및TGIF2, PEBP2-열C 서유및CREB 결합단백(CBP), p300, SKI, SNON, ATF2, SMURF2, AIP1, DACH1 및GFB11과상조함다AIP1, ACVR2A, ACVR1B 및SMAD3로구한함의알입다TGF-베타를참하면SMAD2 및TRIM33과함형다SMAD2 및TRIM33과상조함다SMAD3, Ran 및XPO4와함형다XPO4와상함다LBXCOR1 및CORL2와상조함다

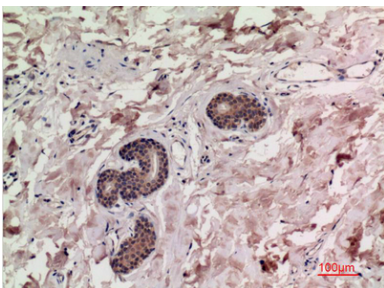
## 연구 분야

세포주기G1S; 세포주기G2M DNA; WNT; WNT-T 세포TGF-베타접합부 암관경로 대암 예방 만성골상병

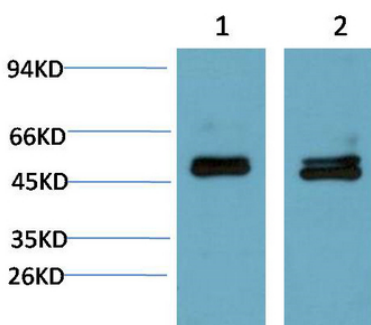
## 이미지 데이터



파면세포단안기암조직에대해1:200으로함인Smad3 마우스mammary gland면역조직화학분석



파면세포단안기암조직에대해1:200으로함인Smad3 마우스mammary gland면역조직화학분석



1) 마우스mammary gland 2) 쥐mammary gland에대해1:2000으로함인Smad3 마우스mammary gland면역조직화학분석