

제품명: 토끼 IgG(H+L) 마우스 단클론 항체(혼합)

카탈로그 번호: AMM16812

연구용 전용

요약

설명	마우스 단클론 항체
숙주	생쥐
적용	WB
반응성	토끼
결합	비결합
변형	수정치 없음
아이소타입	IgG
클론성	단클론
형태	액체
농도	1mg/ml
Storage	Aliquot 하여 -20°C 에 보관(12 개월 유효). 냉동/해동 반복을 피하십시오.
Shipping	Ice bags
버퍼	PBS(pH 7.4)는 호르몬 0.5%, 산부양제 N 0.02% 및 글세롤 50%를 함유합니다.
정제	천상정제

적용

희석 비율	WB 1:2000-1:5000
분자량	25,55kDa

항원 정보

유전자명	-
다른 이름	-
유전자 ID	-
SwissProt ID	-
면역원	토끼 IgG 재조합 단백질(H+L)

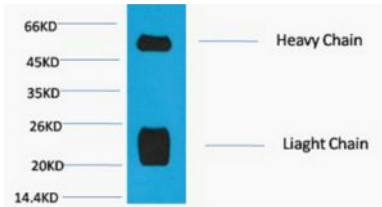
배경

전체 IgG 항체는 면역상 크로마토그래피를 통해 항원 특이성 단백질이 없는 형태로 분리되어 항원 Fc 부위 두 개와 항원 결합 Fab 부위 한 개를 포함하고 있어 가장 적합합니다. 분자량은 약 160 kDa로 알려져 있습니다. 전체 IgG 항체는 대부분의 면역검출법에 적합하며 반응성이 강합니다.

연구 분야

-

이미지 데이터



환원 조건 IgG, H+L 을 1:10000 으로 희석하여 단백 분석을 수행했다.