

제품명: NFkB p65(5G6) 마우스 단클론 항체

카탈로그 번호: AMM14655

연구용 전용

요약

설명	마우스 단클론 항체
숙주	생쥐
적용	WB,IHC,ICC/IF,IP
반응성	인간 쥐 생쥐
결합	비결합
변형	수정치 없음
아이소타입	IgG
클론성	단클론
형태	액체
농도	1mg/ml
Storage	Aliquot 하여 -20°C 에 보관(12 개월 유효). 냉동/해동 반복을 피하십시오.
Shipping	Ice bags
버퍼	PBS(pH 7.4)는 보충단질 0.5%, 산구방제N 0.02% 및 글세롤 50%를 함유합니다.
정제	천상정제

적용

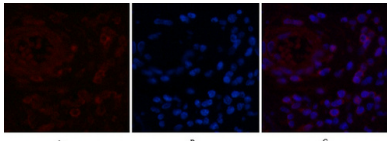
희석 비율	WB 1:1000-1:3000,IHC 1:50-1:300,ICC/IF 1:100-1:200,IP 1:20-1:300
분자량	65kDa

항원 정보

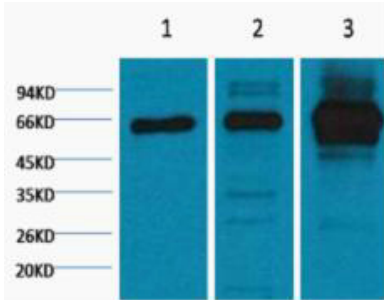
유전자명	RELA
다른 이름	RELA; NFKB3; Transcription factor p65; Nuclear factor NF-kappa-B p65 subunit; Nuclear factor of kappa light polypeptide gene enhancer in B-cells 3
유전자 ID	5970.0
SwissProt ID	Q04206
면역원	인간 전사 인자 p65 재조합 단백질 (비산범위) 200-300

배경

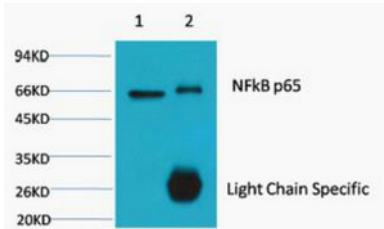
NF-κB는 여러 생물학적 과정에 관여하는 보존된 전사 인자이다. 특정 자극에 의해 세포 내에 활성화될 수 있다. 자극에 대한 NF-κB는 핵로 이동하여 특정 유전자 전사를 활성화한다. NF-κB는 NFKB1 또는 NFKB2가 REL, RELA 또는 RELB 중 하나와 결합하여 구성된다. NF-κB의 가장 흔한 형태는 NFKB1 이 유전자 인자 및 RELA와 결합하여 구성된다. 이 유전자 인자는 서로 다른 기능을 암호화하는



면역조직화학분석 1. NFkB p65 단백질(5G6)(발색률1:200)으로 하여 4°C 에서 1시간 반응시켰다 2. Cy3 표된 항체를 1:300 으로 하여 50분 반응시켰다 3. 그림B: DAPI(표색) 10분 반응 그림A: 표적부위 그림B: DAPI 염색 그림C: A와B의 합성



1) HeLa 세포 2) 쥐상장조직 3) 마우스상장에 대한 면역조직화학 분석(화률1:2000).



1) 무중물 HeLa 세포 용출물 2) IP 생성물 IP 화률1:200