

제품명: 루시페라제 (6B8) 마우스 단클론 항체

카탈로그 번호: AMM13488

연구용 전용

요약

설명	마우스 단클론 항체
숙주	생쥐
적용	WB, ICC/IF
반응성	변별이
결합	비결합
변형	수정치 없음
아이소타입	IgG
클론성	단클론
형태	액체
농도	1mg/ml
Storage	Aliquot 하여 -20°C 에 보관 (12 개월 유효). 냉동/해동 반복을 피하십시오.
Shipping	Ice bags
버퍼	글세롤 50%, 보오덴탈 0.5%, 산구방제 N 0.02% 를 함유한 PBS 용액
정제	천상정제

적용

희석 비율	WB 1:1000-1:2000, ICC/IF 1:50-1:200
분자량	60kDa

항원 정보

유전자명	-
다른 이름	-
유전자 ID	-
SwissProt ID	P08659
면역원	루시페라제 재조합 단백질

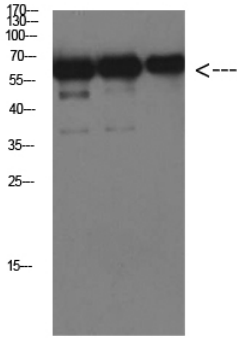
배경

변별이 마우스 루시페라제 유전자 발현에 골 사용은 라타 단백질 중 하나가 있습니다. 루시페라제는 칼슘 루시페린, Mg^{2+} 및 ATP 를 필요로 하는 생물 발광을 촉매합니다. 루시페라제 또한 세포 추출액에 의한 발광을 억제하며 빛을 방출합니다. 이 빛은 광검출기로 측정할 수 있습니다. 총 발광은 루시페라제 활성에 비례합니다. (신물질량 산출원)

연구 분야

태양에너지, 용액 기반 필름 루미네스센스, 전압, 항체 기반 필름 루미네스센스

이미지 데이터



1:1000 크로마틴 항체를 사용하여 필름 루미네스센스 기반 필름에 항체 단백질 분리를 수행합니다.