

제품명: 루시페라제(2G11)마우스 단클론 항체

카탈로그 번호: AMM13487

연구용 전용

요약

설명	마우스 단클론 항체
숙주	생쥐
적용	WB
반응성	번들리
결합	비결합
변형	수정치 없음
아이소타입	IgG
클론성	단클론
형태	액체
농도	1mg/ml
Storage	Aliquot 하여 -20°C 에 보관(12 개월 유효). 냉동/해동 반복을 피하십시오.
Shipping	Ice bags
버퍼	글세롤 50%, 보오덴탈 0.5%, 산구방제 N 0.02%를 함유한 PBS 용액
정제	천상정제

적용

희석 비율	WB 1:1000-1:2000
분자량	60kDa

항원 정보

유전자명	-
다른 이름	-
유전자 ID	-
SwissProt ID	P08659
면역원	루시페라제항원 펩타이드

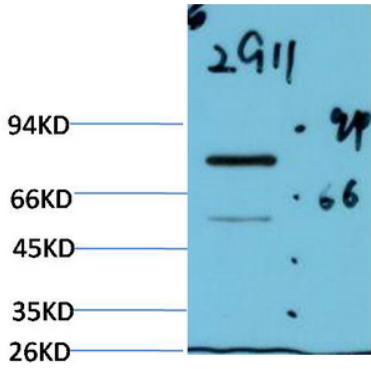
배경

번들에서 유래한 루시페라제는 유전자 발현 연구에 널리 사용되는 리포 단백질 중 하나입니다. 루시페라제는 일반적으로 루시페린, Mg^{2+} 및 ATP를 필요로 하는 생물 발광 반응을 촉매합니다. 루시페라제 단백질은 세포 추출액에서 한 시료를 혼합하여 빛을 방출하는 빛을 방출합니다. 이 빛은 발광 강도로 측정할 수 있습니다. 총 발광은 루시페라제 활성에 비례합니다. (신용량 산출원)

연구 분야

태양세포가 용해되면 침투하여 세포를 손상시키는 항체 변형이루체

이미지 데이터



변형이루체를 발한 HeLa 세포 용해물을 루체마우스를 항체 1:2000 으로 하여 위와 같이 분석하였다.