

제품명: LC3A(5G10) 마우스 단클론 항체

카탈로그 번호: AMM13240

연구용 전용

요약

설명	마우스 단클론 항체
숙주	생쥐
적용	WB, IHC, ICC/IF
반응성	인간 쥐 마우스
결합	비결합
변형	수정치 없음
아이소타입	IgG
클론성	단클론
형태	액체
농도	1mg/ml
Storage	Aliquot 하여 -20°C 에 보관(12 개월 유효). 냉동/해동 반복을 피하십시오.
Shipping	Ice bags
버퍼	글세롤 50%, 보르덴탈 0.5%, 산구방제인 0.02%를 함유한 PBS 용액
정제	천상정제

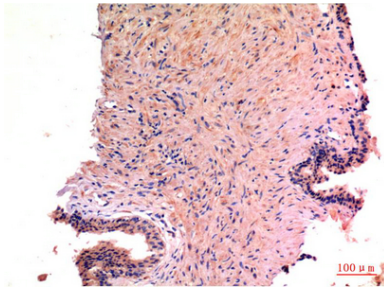
적용

희석 비율	WB 1:1000-1:2000, IHC 1:100-1:200, ICC/IF 1:100-1:200
분자량	14,16kDa

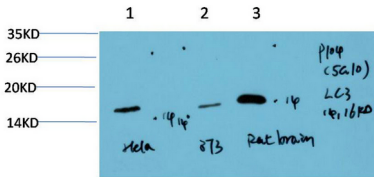
항원 정보

유전자명	MAP1LC3A
다른 이름	Microtubule-associated proteins 1A/1B light chain 3A (Autophagy-related protein LC3 A) (Autophagy-related ubiquitin-like modifier LC3 A) (MAP1 light chain 3-like protein 1) (MAP1A/MAP1B light chain 3 A) (MAP1A/MAP1B LC3 A) (Microtubule-associated protein 1 light chain 3 alpha)
유전자 ID	84557.0
SwissProt ID	Q9H492
면역원	LC3A 의항원이다

배경



과립세포를 포함한 전립선 조직에 대한 면역조직화학 분석 LC3A 마우스 단클론항체 1:200 으로 화학처리 사용



1) HeLa 세포용물 2) 3T3 세포용물 3) 쥐 뇌 조직용물에 대해 LC3A 마우스 단클론항체 1:1000 으로 화학처리 시 단백질 분리를 수행했다.