

제품명: HP-1 γ (3B9)마우스 단클론 항체

카탈로그 번호: AMM12189

연구용 전용

요약

설명	마우스 단클론 항체
숙주	생쥐
적용	WB, IHC, ICC/IF
반응성	인간 쥐 생쥐
결합	비결합
변형	수정치 없음
아이소타입	IgG
클론성	단클론
형태	액체
농도	1mg/ml
Storage	Aliquot 하여 -20°C 에 보관(12 개월 유효). 냉동/해동 반복을 피하십시오.
Shipping	Ice bags
버퍼	글리세롤 50%, 보오 단백질 0.5%, 산기방부제 N 0.02%를 함유한 PBS 용액
정제	천상정제

적용

희석 비율	WB 1:500-1:2000, IHC 1:50-1:300, ICC/IF 1:50-1:200
분자량	24kDa

항원 정보

유전자명	CBX3
다른 이름	Chromobox protein homolog 3 (HECH; Heterochromatin protein 1 homolog gamma; HP1 gamma; Modifier 2 protein)
유전자 ID	11335.0
SwissProt ID	Q13185
면역원	HP-1 γ 의 재조합 단백질

배경

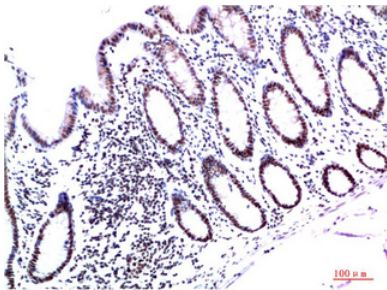
핵에서 히포메틸화 메틸화 단백질인 핵에 존재합니다. 이 유전자 코딩 단백질은 DNA 에 결합하여 히포메틸화 단백질의 구성 요인입니다. 이 단백질은 핵에 존재하는 막 단백질인 PB 수용체로 결합할 수 있습니다. 코딩 단백질의 중합체는 히포메틸화 단백질의 기능을 억제할 수 있습니다. 이 단백질은 Lys-9 부위에 메틸화 하든 H3 코어 결합합니다. 또한 유전자 DNA 손상 및 증가된 부위에 존재합니다. 이 유전자는 동양

단백질 코딩 5' UTR 이 다른 두 개 전사본에 발현됨을 RefSeq 제 2011 년 3 월, 가능 해부 단백질 유전자에서 전사체 관련하는 것으로 보임. Lys-9 에 메틸화 하든 H3 꼬를 인식하고 결합하여 유전적 역할을 유함. 라비 수용체(LBR)와 상호작용을 통해 접합하여 핵 내의 결합에 결합수있. MIS12 복합체 단백질 상호작용을 통해 장 카복시 아미노산에 결합. PTM: PIM1 에 의해 인산화. 긴 도관 인산화 유전 발현 조절 가능. 유성 2 개의 크로모솜을 포함. 세포 내 위치 전염을 포함하며, 구형이 접합에는 대부분 배반. 유전 발현 미세관 및 유세포 과관될수있. 소위 CHAF1A 에 직접 결합. 'Lys-9' 에 메틸화 하든 H3 와 상호작용. G0 기 E2F6.com-1 복합체 일부 E2F6, MGA, MAX, TFDP1, CBX3, BAT8, EUHMTASE1, RING1, RNF2, MBLR, L3MBTL2 및 YAF2 로 구성됨. LBR, INCENP, TRIM28/TIF1B, SUV420H1, SUV420H2 및 SP100 과 상호작용. TIF1A 와 유사성을 상호작용. MIS12 및 C20orf127 과 상호작용. 크로모솜을 통해 CBX5 와 직접 상호작용수있.

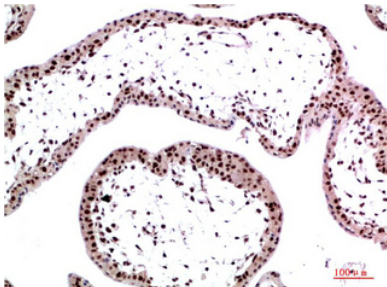
연구 분야

후유전학 및 핵산 발달

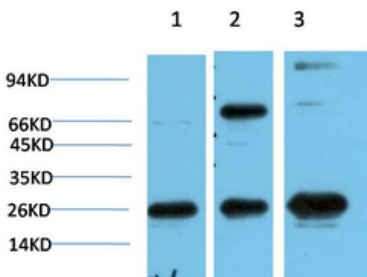
이미지 데이터



태반에 포진 인접 조직에 대한 면역조직화학 분석 (HP-1γ 마우스 단백질 1:200 희석하여 사용)



태반에 포진 인접 조직에 대한 면역조직화학 분석 (HP-1γ 마우스 단백질 1:200 희석하여 사용)



1) HeLa 세포용액 2) 3T3 세포용액 3) PC12 세포용액에 대해 HP-1γ 마우스 단백질 1:1000 희석하여 웨스턴 블롯 분석을 수행했다.