

제품명: ERK1/2(1H4)마우스 단클론 항체

카탈로그 번호: AMM10602

연구용 전용

요약

설명	마우스 단클론 항체
숙주	생쥐
적용	WB, IHC, ICC/IF
반응성	인간 쥐 마우스 물기
결합	비결합
변형	수정치 없음
아이소타입	IgG
클론성	단클론
형태	액체
농도	1mg/ml
Storage	Aliquot 하여 -20°C 에 보관(12 개월 유효). 냉동/해동 반복을 피하십시오.
Shipping	Ice bags
버퍼	글리세롤 50%, 보오 단백질 0.5%, 산기 방부제 N 0.02% 를 함유한 PBS 용액
정제	천상 정제

적용

희석 비율	WB 1:1000-1:2000, IHC 1:100-1:200, ICC/IF 1:50-1:200
분자량	44,42kDa

항원 정보

유전자명	MAPK1/MAPK3
다른 이름	MAPK1/MAPK3
유전자 ID	5594/5595
SwissProt ID	P27361/P28482
면역원	에피토폭립 140-220 의 ERK1/2 합성 펩타이드

배경

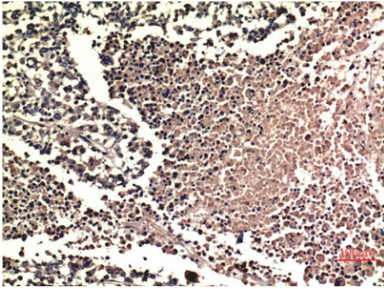
이 유전자에 코딩되는 단백질 MAP 키나제에 속한다. MAP 키나제는 세포 신호 전달 키나제(ERK)라고 하며, 많은 세포 신호 전달에서 중요한 역할을 한다. 이 유전자는 신장, 간, 췌장, 근육, 피부, 혈액, 그리고 다른 조직에서 발현된다. 이 키나제는 상위 키나제에 의해 활성화되며, 활성화된 키나제는 다른 단백질을 인산화한다. 새로운 단백질 합성을 통한 대체를 증가시킨다. [RefSeq 제 2008 년 7 월, 축적성 ATP + 단백질 = ADP + 인산화 단백질 보조자 + 마늘 또는 TXY 또는 MAP 키나제를 활성화하는 인산화는 무효인 것만을 포함한다. 효소 절단 및 NGF 에 반응하여

타르산화에 의해 활성화된다. 기능 ELK-1 과 같은 여러 전사 인자들과 상호작용하는 세포 내 신호 전달 분자이다. EIF4EBP1 을 인산화하여 번역을 억제한다. 미세관 관련 단백질 2 (MAP2) 를 인산화한다. SPZ1 을 인산화한다 (유형 1). 열 충격 인자 단백질 4 (HSF4) 를 인산화한다. PTM: Thr-202 와 Tyr-204 에서 이중 인산화 반응을 활성화한다. 유성 단백질 키아제 슈파르말에 속한다. 유성 단백질 키아제 슈파르말에 속한다. CMGC Ser/Thr 단백질 키아제 패밀리. MAP 키아제 패밀리. 유성 1 계열 단백질 키아제 패밀리. 소위 MORF1 과 상호작용한다 (유형 1). HIV-1 Nef 에 결합한다. 이산화질소 키아제를 억제한다. HSF4 및 NISCH 와 상호작용한다.

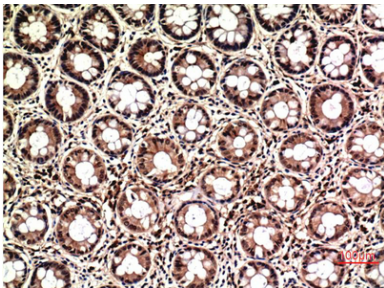
연구 분야

MAPK_ERK_상, MAPK_G 단백질 ErbB_HER; 케로틴 인산화 효소 mTOR; 혈관형성 인자 TGF- β 축적, VEGF; 초점 접착 복합체 단백질 유수용체 NOD 유수용체 자연살세포 매개 세포 사멸 T 세포 수용체 B 세포 수용체 Fc 감마 R1; Fc 감마 R 매개 세포 수용체 장강 신경 자극 기체 역인식 세포 접착 인자 유수용체 GnRH; 프라세노 매개 신경 전달 인자 제 2 형 당뇨병 알츠하이머 조절 단백질 유수용체 알츠하이머 포도당 조절 인자 신경 근육 질환 신장 질환 감수성 당뇨병 인성 골상 변화 경골 상 변화 비선근과함 ;

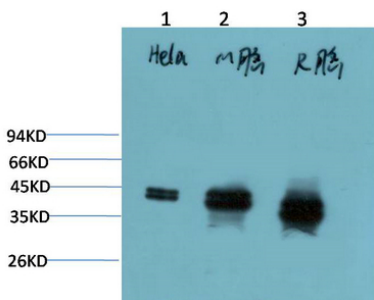
이미지 데이터



과편에 포된 안 조직에 대해 1:200 으로 희석한 ERK1/2 마우스 클항체를 이용한 면역조직화학 분석



과편에 포된 안 조직에 대해 1:200 으로 희석한 ERK1/2 마우스 클항체를 이용한 면역조직화학 분석



1) HeLa 세포 용액 2) 마우스 조직 용액 3) 쥐 조직 용액에 대해 ERK1/2 마우스 클항체 1:2000 으로 희석하여 웨스턴 블롯 분석을 수행했다.