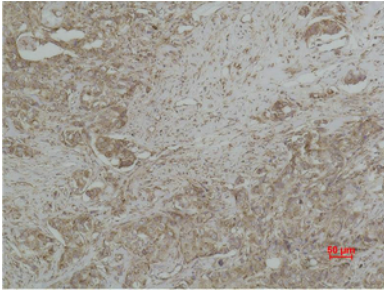
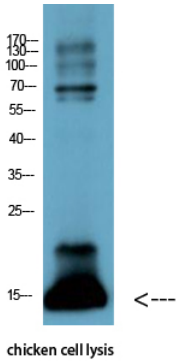


CYCS 단백질 사용 예) 1) HeLa, 2) 293T, 3) 3T3, 4) 근육간 조직, 5) 쥐간 조직, 6) 쥐신장 조직에 대한 단백질 분석을 수행했다.



CYCS 단백질은 신장과 폐간 유방 조직에 면역조직화 분석



1:1000으로 항체를 사용하여 닭 유방에 대한 단백질 분석을 수행했다.