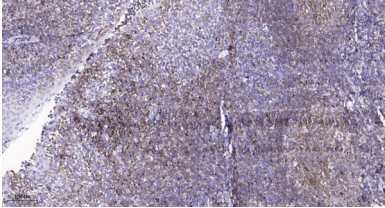


. TJP1/ZO-1, TJP2/ZO-2 및 TJP3/ZO-3 외장접착용입니다.

연구 분야

세포접착분(CAM); 말초연접, 백혈구혈관내세포이동

이미지 데이터



과립코팅인 판도 조직면역조직화분석. 1. 항체를 1:200으로 희석하여 4°C에서 1시간 동안 반응시켰다. 2. Tris-EDTA, pH 9.0 용액을 사용하여 항체를 희석했다. 3. 이 항체를 1:200으로 희석하여 슬라이드에 45분 동안 반응시켰다.