

제품명: CD16(Q32)마우스 단클론 항체

카탈로그 번호: AMM08235

연구용 전용

요약

설명	마우스 단클론 항체
숙주	생쥐
적용	WB,IHC,ICC/IF
반응성	인간
결합	비결합
변형	수정치 없음
아이소타입	IgG
클론성	단클론
형태	액체
농도	1mg/ml
Storage	Aliquot 하여 -20°C 에 보관(12 개월 유효). 냉동/해동 반복을 피하십시오.
Shipping	Ice bags
버퍼	PBS(pH 7.4)는 보충 단백질 0.5%, 산구방제 N 0.02% 및 글세롤 50%를 함유합니다.
정제	천상정제

적용

희석 비율	WB 1:500-1:2000,IHC 1:50-1:300,ICC/IF 1:50-1:200
분자량	45kDa

항원 정보

유전자명	FCGR3A/FCGR3B
다른 이름	-
유전자 ID	2214/2215
SwissProt ID	P08637/O75015
면역원	CD16 의 항원 펩타이드

배경

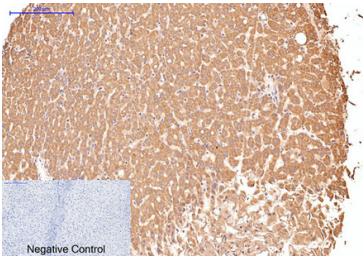
이 유전자는 면역 글로불린 G 의 Fc 부분에 대한 수용체를 암호화하며, 혈액 순환에 항원 항체 복합체를 제거하는 것을 위한 항체의 정면역 반응에 관여한다. 이 유전자(FCGR3A)는 1 번염색체 위인 인접 다른 유전자(FCGR3B)와 매우 유사하다. 이 유전자 암호화하는 수용체는 자연살해(NK) 세포의 막 통합 및 발현 부위와 막 통합 여부를 통해 조정된다. 반면 FCGR3B 는 혈액 중성(PMN)에 발현되며, 수용체는 포식체 및 에소좀(PI) 결합을 통해 조정된다. 이 유전자 돌연변이는 정상 비어스 감염 전성류, 그리고 중증 연상(중감증)에 대한 감수성 관련 있다. 이 유전자는 새로운 항원 암호화하는 대체를 이상적인 변이체 발

간단합니다[RefSeq 제공 가능 IgG의 Fc 영역을 쉽게 합성하는 유전자 IgG 분자 아래 단체 IgG에 결합한다 항체 의존 세포 독성(ADCC) 및 세포 작용과 같은 Fc의 다양한 기능을 매개한다. 각기 : 각기 용해 두 유전자(FCGR3A(여기에서) 및 FCGR3B) 중 하나에 의해 코딩되며 조직 특이적으로 발현된다. III-A의 Phe-203은 막 통과 도메인을 결합하고 III-B의 Ser-203은 GPI 앵커를 결합한다. , 온인장 FCGR3A 돌연변이 데이터베이스에 따르면 Val-157 아형은 Phe-157 아형에 비해 IgG1, IgG3 및 IgG4에 대한 결합 능력이 더 높습니다. Leu-66 및 Phe-157 돌연변이 His-66/Arg-66 및 Val-157 돌연변이는 연골 형성에 해당하며 PTM: 당화 및 과산화 및 아산화에 해당합니다; PTM: 가용성은 단백질 분해에 의해 생성된다; 유성 2개의 Ig 유 C2형은 각각 유성 사 도메인을 포함한다; 세포 내 위치: 가용 수용체로 존재한다; 소위 Fc 연쇄 수용체 결합 소위 및 또는 CD3 재소위와 이중 결합 수용체 결합 존재한다. INPP5D/SHIP1 과성형한다; 조직 특성 : 자연 살해 세포 대식세포 T 세포 아형 마스 세포 및 대만 세포에서 발현된다.

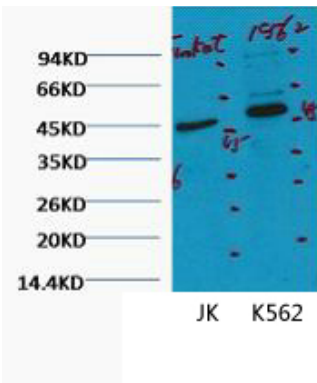
연구 분야

자연 살해 세포 매개 세포 독성 Fc 결합 매개 세포 작용 전성류주

이미지 데이터



과립 세포 및 안티-CD16 면역 조직 화학 분석. 1. CD16 단일 항(Q32)을 1:200로 오후 4°C에서 1시간 동안 반응시켰다. 2. 항체 복원을 위해 pH 6.0의 시트릭산 부용 용액을 사용했다(98°C 이상 20 분). 3. 이 항체를 1:200로 오후 4°C에서 30 분 동안 반응시켰다. 음성 대조군은 이 항체를 사용했다.



1) Jurkat, 2) K562를 1:2000로 오후 4°C에서 1시간 동안 반응시켰다.