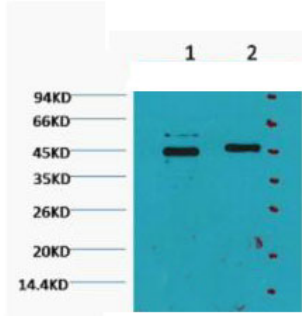
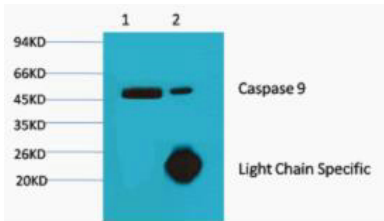


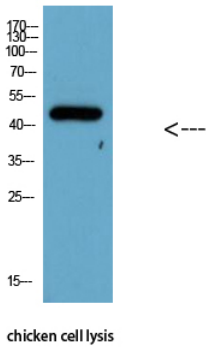
주요 조직의 면역분석 1. 카스피제 9 단백질(B-20)(빨색)을 1:200으로 희석하여 4°C에서 1시간 동안 반응시켰다. 2. Cy3 표된 마커 항체를 1:300으로 희석하여 같은 배양액에서 50분 동안 반응시켰다. 3. 그림 B: DAPI(파란색) 10분 염색. 그림 A: 표적 단백질. 그림 B: DAPI 염색. 그림 C: A와 B의 합성



HeLa 세포를 1) 1:2000, 2) 1:5000으로 희석하여 웨스턴 블롯 분석을 수행했다



1) 무물 HeLa 세포 용액 2) IP 샘플 IP 항체 1:200



1:1000으로 희석한 항체를 사용하여 닭 세포 용액에 대한 웨스턴 블롯 분석을 수행했습니다