

제품명: Bax(6F11) 마우스 단클론 항체

카탈로그 번호: AMM07478

연구용 전용

요약

설명	마우스 단클론 항체
숙주	생쥐
적용	WB, IHC, ICC/IF
반응성	인간 쥐 마우스 계통에
결합	비결합
변형	수정치 없음
아이소타입	IgG
클론성	단클론
형태	액체
농도	1mg/ml
Storage	Aliquot 하여 -20°C 에 보관(12개월 유효). 냉동/해동 반복을 피하십시오.
Shipping	Ice bags
버퍼	글세롤 50%, 보오덴탈 0.5%, 산구방제 N 0.02%를 함유한 PBS 용액
정제	천상정제

적용

희석 비율	WB 1:1000-1:2000, IHC 1:100-1:200, ICC/IF 1:50-1:200
분자량	20kDa

항원 정보

유전자명	BAX
다른 이름	BAX
유전자 ID	581.0
SwissProt ID	Q07812
면역원	마우스 배양 30-110의 Bax 항원이다

배경

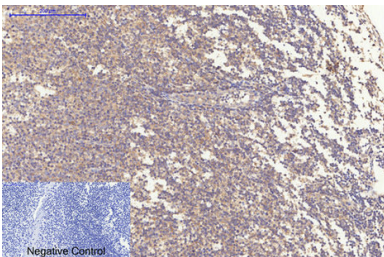
BAX(BCL2 연가, 세포멸살의 유전자에 해당)는 BCL2 단백질에 속한다. BCL2 계열 단백질은 종양 억제 단백질로서 다양한 세포 사멸 억제에 관여하는 항아멸살 단백질로 작용한다. BCL2 외에 종양 억제 단백질은 여러 가지가 있다. 이 단백질은 BCL2 계열의 구성원이다(VDAC)과 상호작용하여 세포 사멸을 촉진하고 유전자 발현을 억제하고 사멸을 방지하는 것으로 알려져 있다. 이 유전자는 종양 억제 유전자 P53에 의해 조절되며 P53 매개 세포 사멸에 관여하는 것으로 알려져 있다. BAX에는 두 가지 항원 epitopes가 있다. 이 항체는 이 항원 epitopes를 인식한다.

. 질병 BAX 같은 세포사멸유도인자 발현을 억제하는 것 같은 역할을 하는 것으로 알려져 있다. 또한 BIK, BID, BAK, BAD 및 BAX는 세포사멸 촉진인자 Bcl-2 계열 항아세포사멸유도인자와는 상반되는 작용을 하는 것으로 알려져 있다. Bcl-2 계열 항아세포사멸유도인자 Bcl-2 또는 그 하위 단백질인 Bcl-X(L), Mcl-1, Bcl-2L1, Bcl-X(L), Mcl-1 및 A1 과잉 발현을 통해 SH3GLB1 및 HN 과잉 발현을 통해 SFN 및 YWHAZ와 상반되는 작용을 하게 된다. 또한 Bcl-2 계열 항아세포사멸유도인자 Bcl-2 또는 그 하위 단백질인 Bcl-X(L), Mcl-1, Bcl-2L1, Bcl-X(L), Mcl-1 및 A1 과잉 발현을 통해 SH3GLB1 및 HN 과잉 발현을 통해 SFN 및 YWHAZ와 상반되는 작용을 하게 된다. 또한 Bcl-2 계열 항아세포사멸유도인자 Bcl-2 또는 그 하위 단백질인 Bcl-X(L), Mcl-1, Bcl-2L1, Bcl-X(L), Mcl-1 및 A1 과잉 발현을 통해 SH3GLB1 및 HN 과잉 발현을 통해 SFN 및 YWHAZ와 상반되는 작용을 하게 된다. 또한 Bcl-2 계열 항아세포사멸유도인자 Bcl-2 또는 그 하위 단백질인 Bcl-X(L), Mcl-1, Bcl-2L1, Bcl-X(L), Mcl-1 및 A1 과잉 발현을 통해 SH3GLB1 및 HN 과잉 발현을 통해 SFN 및 YWHAZ와 상반되는 작용을 하게 된다.

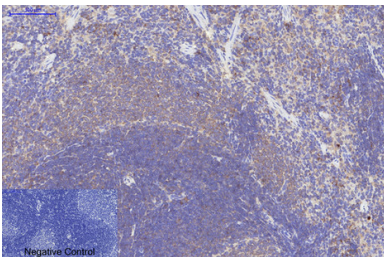
연구 분야

세포사멸학

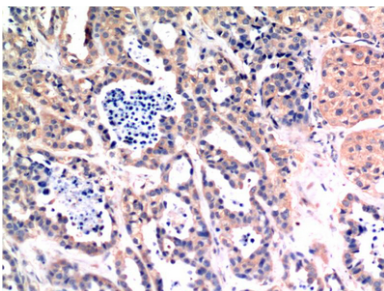
이미지 데이터



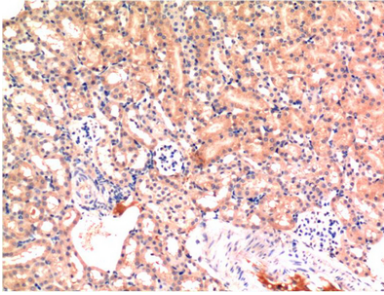
과민포도주 인위적 조제 면역조직화학 분석 1. Bax 마우스 항체 (6F11)를 1:200로 희석하여 4°C에서 1시간 동안 반응시켰다. 2. 항체 희석액을 pH 6.0의 시트릭산 완충 용액에 사용했다 (> 98°C, 20 분). 3. 이차 항체를 1:200로 희석하여 슬라이드에 30 분 동안 반응시켰다. 음성 대조군은 이차 항체만 사용했다.



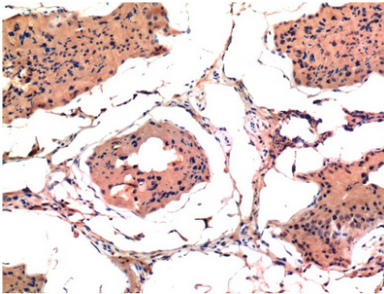
과민포도주 인위적 조제 면역조직화학 분석 1. Bax 마우스 항체 (6F11)를 1:200로 희석하여 4°C에서 1시간 동안 반응시켰다. 2. 항체 희석액을 pH 6.0의 시트릭산 완충 용액에 사용했다 (98°C 이상 20 분). 3. 이차 항체를 1:200로 희석하여 슬라이드에 30 분 동안 반응시켰다. 음성 대조군은 이차 항체만 사용했다.



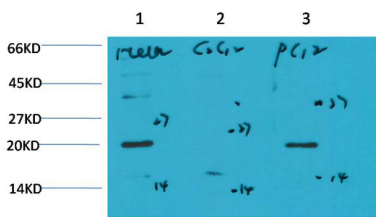
과민포도주 인위적 조제 면역조직화학 분석 1. Bax 마우스 항체를 1:200로 희석하여 4°C에서 1시간 동안 반응시켰다.



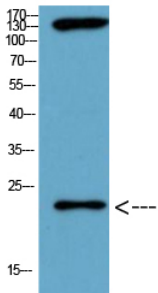
과편에포편마우스신장조직에 대해 1:200 오탁한 Bax 마우스 특항를 이용한 면역조직화분석



과편에포편쥐환조직에 대해 1:200 오탁한 Bax 마우스 특항를 이용한 면역조직화분석



1) HeLa 세포용물 2) C2C12 세포용물 3) PC12 세포용물 에 대해 Bax 마우스 특항를 1:1000 오탁하여 웨스턴 블롯 분석을 수행했다.



chicken cell lysis

1:1000 오탁한 항를 사용하여 닭 세포용물에 대한 웨스턴 블롯 분석을 수행합니다.