

제품명: ABCB5(11A2)마우스 단클론 항체

카탈로그 번호: AMM06404

연구용 전용

요약

설명	마우스 단클론 항체
숙주	생쥐
적용	WB,IHC,ICC/IF
반응성	인간
결합	비결합
변형	수정치 없음
아이소타입	IgG
클론성	단클론
형태	액체
농도	1mg/ml
Storage	Aliquot 하여 -20°C 에 보관(12 개월 유효). 냉동/해동 반복을 피하십시오.
Shipping	Ice bags
버퍼	PBS(pH 7.4)는 보편적으로 0.5%, 산구방제 N 0.02% 및 글세롤 50%를 함유합니다.
정제	천상정제

적용

희석 비율	WB 1:1000-1:2000,IHC 1:50-1:300,ICC/IF 1:100-1:200
분자량	90kDa

항원 정보

유전자명	ABCB5
다른 이름	ABCB5; ATP-binding cassette sub-family B member 5; ABCB5 P-gp; P-glycoprotein ABCB5
유전자 ID	340273.0
SwissProt ID	Q2M3G0
면역원	ABCB5의 항원 펩타이드

배경

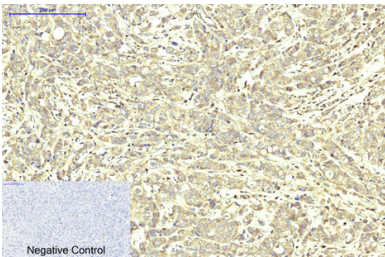
ABCB5는 ATP 결합 카세트(ABC) 수송기 과립에 속하는 막 단백질이다. 이 단백질은 주로 유두 편평 상피에서 더 복잡한 유두 분화에 의해 구조적으로 변형된 ATP 의존적 막 수송에 관여한다 (Chen et al., 2005 [PubMed 15760339]). [OMIM 제 2008 년 3 월, 주위에게 포함된 Ensembl 데이터베이스에서 얻은 것]이므로 데이터베이스에 포함되어 있다. 주위 알려진 ABCB1은 다양한 다중 약물 내성 유전자에 의해 매개될 수 있는 세포 수송이다. 알코올 중독, 독류신 내성에 관여한다. RNAi를 통한 ABCB5 과발현은

세포의 여러 유형에 대한 민감도를 증가시킨 유성 ABC 수형계열에 포함 유성 ABC 수형계열의 유전자 발현 단점 (TC 3.A.1.201) 하계열에 포함 유성 1 개 ABC 막통형 1 형도인도 포함 유성 : 1 개 RRM (RNA 인산도) 도인도 포함 유성 2 개 ABC 수형계열에 포함 소인도 U12 형식도인도인 U11/U12 snRNP 의 구성요 조특성 표본인쇄중 CD133 발현인쇄에 발현 단점 수준. 색인도에서 특적으로 발현되며 예 이상조에도 발현된다. 조특성 심상 간 골근 및 척에서 발현된다

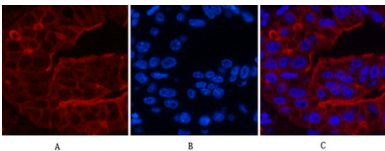
연구 분야

ABC 염색

이미지 데이터



과민도인도인 유성 조위 면역조위 분석 1. ABCB5 단점형 (11A2) 를 1:200 으로 희석하여 4°C 에서 1시간 동안 반응시켰다. 2. 항체 희석을 위해 pH 6.0 의 트리스 완충 용액을 사용했다 (> 98°C, 20 분). 3. 이 항체를 1:200 으로 희석하여 실온에서 30 분 동안 반응시켰다. 음성 대조군은 이 항체를 사용하지 않았다.



인간 암 조위 면역 분석 1. ABCB5 단점형 (11A2) (빨간색) 를 1:200 으로 희석하여 4°C 에서 1시간 동안 반응시켰다. 2. Cy3 표본 이 항체를 1:300 으로 희석하여 실온에서 50 분 동안 반응시켰다. 3. 그림 B: DAPI (파란색) 10 분 염색. 그림 A: 표적 부위. 그림 B: DAPI 염색. 그림 C: A 와 B 의 합성

1) Hela 세포 2) 293T 세포를 1:2000 으로 희석하여 위도인도 분석을 수행했다

