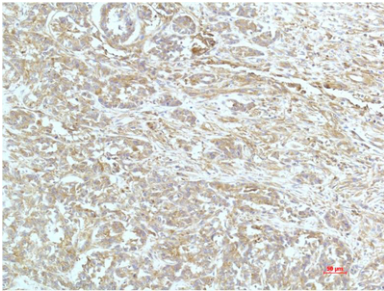


년 7 월, 기능 F-액틴 표지 단백질 다양성 세포내구제 약을 고장 역할을 하는 것으로 알려져 있다. 이는 액틴 묶임 단백질이다. 유성 알파 액틴 계열에 속한다. 유성 액틴 결합 단백질 1 가 포함한다. 유성 CH(칼슘 인산염) 도메인 2 가 포함한다. 유성 EF-핸드 도메인 2 가 포함한다. 유성 스펙트린 반복 서열 4 가 포함한다. 세포내 위치 삼각 및 골격은 Z 선에서 MYOZ2 및 PPP3CA 외함께 존재한다. 소단위 동형체 ; 변형 구조 DDN, MYOZ2, PDLIM2, TTID 및 LPP 외함께 존재한다.

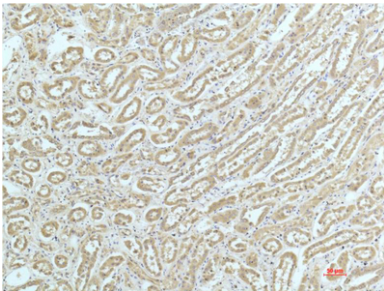
연구 분야

세포 접착, 접착 분자, 접착 분자, 백혈구 세포 부착, 이온 및 세포 골격 조절, 전성형성, 근육, 부정성 유선 심근병 (ARVC);

이미지 데이터



태반에 포획된 인간 유선 조직에 대한 면역조직화학 분석 α-액틴 마우스 단클론 항체를 1:200 으로 희석하여 사용



태반에 포획된 인간 syncytiotrophoblastic 조직에 대한 α-액틴 마우스 단클론 항체를 1:200 으로 희석하여 면역조직화학을 수행했다