

제품명: 히스톤 H3(트리메틸 Lys79)(3G3) 마우스 단클론 항체

카탈로그 번호: AMM06155

연구용 전용

요약

설명	마우스 단클론 항체
숙주	생쥐
적용	WB,IHC,ICC/IF,IP
반응성	인간 쥐 생쥐
결합	비결합
변형	메틸화
아이소타입	IgG
클론성	단클론
형태	액체
농도	1mg/ml
Storage	Aliquot 하여 -20°C 에 보관(12 개월 유효). 냉동/해동 반복을 피하십시오.
Shipping	Ice bags
버퍼	PBS(pH 7.4)는 보충 단백질 0.5%, 산구방제 N 0.02% 및 글세롤 50%를 함유합니다.
정제	천상정제

적용

희석 비율	WB 1:500-1:2000,IHC 1:50-1:300,ICC/IF 1:100-1:200,IP 1:20-1:300
분자량	15kDa

항원 정보

유전자명	HIST1H3A H3K79ME3; HIST1H3A; H3FA; HIST1H3B; H3FL; HIST1H3C; H3FC; HIST1H3D; H3FB; HIST1H3E; H3FD; HIST1H3F; H3FI; HIST1H3G; H3FH; HIST1H3H; H3FK; HIST1H3I; H3FF; HIST1H3J; H3FJ; Histone H3.1; Histone H3/a; Histone H3/b; Histone H3/c; Histone H3/d; Histone H3/f; Histone H3/h; Histone H3/i; Histone H3/j; Histone H3/k; Histone H3/l; HIST2H3A; HIST2H3C; H3F2; H3FM; HIST2H3D; Histone H3.2; Histone H3/m; Histone H3/o; H3F3A; H3.3A; H3F3; PP781; H3F3B; H3.3B; Histone H3.3
다른 이름	
유전자 ID	8350/8351/8352/8353/8354/8355/8356/8357/8358/8968
SwissProt ID	P68431/Q71DI3/P84243
면역원	히스톤H3의 삼메틸라이즈(Lys79)

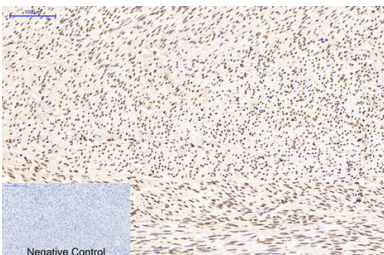
배경

H3는 뉴클레옴의 핵심 구성요입니다. 뉴클레옴은 DNA를 감싸고 염색하여 크기를 형성하며, DNA를 중앙으로 밀어내어 사슬의 가장 끝 DNA에 접근하는 것을 제한합니다. 따라서 핵은 전이적 DNA 복제 및 염색체 안정성에 중요한 역할을 합니다.

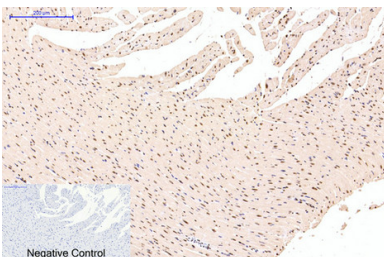
연구 분야

전성류주

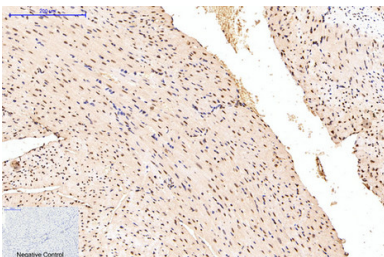
이미지 데이터



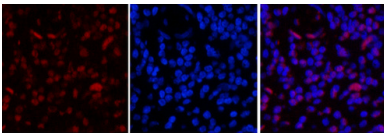
파인포틴인 지골조직의 면역조직화 분석 1. 하둠H3(보따탈산79) 단분항(BG3)를1:200 오탁하여4°C 에하림용반용켰다.2. 항체화을위하pH 6.0 의사트산나름용을사용켰(98°C 이상20 분. 3. 아항를1:200 오탁하여살에서30 분용반용켰다. 옹그대은아항만사용켰다.



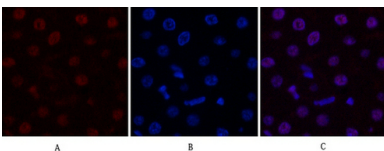
파인포주심장조직의 면역조직화 분석 1. 하둠H3(보따탈산79) 단분항(BG3)를1:200 오탁하여4°C 에하림용반용켰다.2. 항체화을위하pH 6.0 의사트산나름용을사용켰(98°C 이상20 분. 3. 아항를1:200 오탁하여살에서30 분용반용켰다. 옹그대은아항만사용켰다.



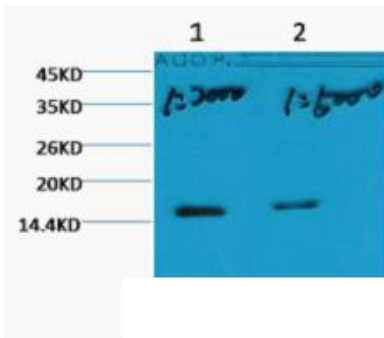
파인포기무스상조직의 면역조직화 분석 1. 하둠H3(보따탈산79) 단분항(BG3)를1:200 오탁하여4°C 에하림용반용켰다.2. 항체화을위하pH 6.0 의사트산나름용을사용켰(98°C 이상20 분. 3. 아항를1:200 오탁하여살에서30 분용반용켰다. 옹그대은아항만사용켰다.



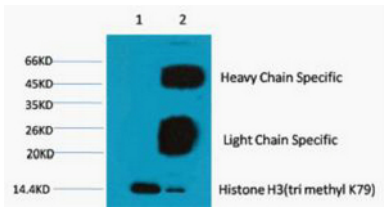
인간지방조직의 면역형광 분석 1. 하둠H3(보따탈산79) 단분항(BG3)(빨색)를1:200 오탁하여4°C 에하림용반용켰다.2. Cy3 표된아항를1:300 오탁하여살에서50 분용반용켰다.3. 그림B: DAPI(파색) 10 분분용 그림A: 표적유기. 그림B: DAPI 염색 그림C: A 외B 의합성



주간조직의 면역형광 분석 1. 하둠H3(보따탈산79) 단분항(BG3)(빨색)를1:200 오탁하여4°C 에하림용반용켰다.2. Cy3 표된아항를1:300 오탁하여살에서50 분용반용켰다.3. 그림B: DAPI(파색) 10 분분용 그림A: 표적유기. 그림B: DAPI 염색 그림C: A 외B 의합성



HeLa 세포를 1) 1:2000, 2) 1:5000 희석하여 웨스턴 블롯 분석을 하였다.



1) 특이성 HeLa 세포용 2) IP 샘플 IP 희석 1:200