

**제품명:** 히스톤 H3(모노메틸 Lys9)(1E8)마우스 단클론 항체  
**카탈로그 번호:** AMM06151  
연구용 전용

## 요약

설명	마우스 단클론 항체
숙주	생쥐
적용	WB
반응성	인공 쥐 생쥐
결합	비결합
변형	메틸화
아이소타입	IgG
클론성	단클론
형태	액체
농도	1mg/ml
Storage	Aliquot 하여 -20°C 에 보관(12 개월 유효). 냉동/해동 반복을 피하십시오.
Shipping	Ice bags
버퍼	PBS(pH 7.4)는 보온액 0.5%, 산구방제제 N 0.02% 및 글세롤 50%를 함유합니다.
정제	천상정제

## 적용

희석 비율	WB 1:1000-1:3000
분자량	15kDa

## 항원 정보

유전자명	HIST1H3A H3K9ME1; HIST1H3A; H3FA; HIST1H3B; H3FL; HIST1H3C; H3FC; HIST1H3D; H3FB; HIST1H3E; H3FD; HIST1H3F; H3FI; HIST1H3G; H3FH; HIST1H3H; H3FK; HIST1H3I; H3FF; HIST1H3J; H3FJ; Histone H3.1; Histone H3/a; Histone H3/b; Histone H3/c; Histone H3/d; Histone H3/f; Histone H3/h; Histone H3/i; Histone H3/j; Histone H3/k; Histone H3/l; HIST2H3A; HIST2H3C; H3F2; H3FM; HIST2H3D; Histone H3.2; Histone H3/m; Histone H3/o; H3F3A; H3.3A; H3F3; PP781; H3F3B; H3.3B; Histone H3.3
다른 이름	
유전자 ID	8350/8351/8352/8353/8354/8355/8356/8357/8358/8968
SwissProt ID	P68431/Q71DI3/P84243
면역원	히스톤H3의 합성 펩타이드(모노메틸 Lys9)

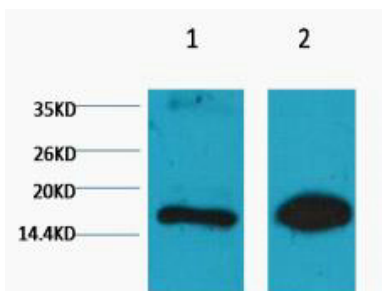
## 배경

H3는 뉴클레오솜의 핵심 구성요소입니다. 뉴클레오솜 DNA를 감싸고 염색체 크기를 형성하며, DNA를 정향으로 배열하여 세포가 가장 잘 DNA에 접근하는 것을 제한합니다. 따라서 높은 전사 조절 DNA 복제 및 염색체 안정성에 중요한 역할을 합니다.

## 연구 분야

전사류학

## 이미지 데이터



1) 쥐 조직 2) Raw264.7 을 1:1000 으로 희석한 후 웨스턴 블롯 분석을 수행했다.