

제품명: 히스톤 H3(디메틸 Lys36)(1E6)마우스 단클론 항체

카탈로그 번호: AMM06147

연구용 전용

요약

설명	마우스 단클론 항체
숙주	생쥐
적용	WB
반응성	인공 쥐 생쥐
결합	비결합
변형	메틸화
아이소타입	IgG
클론성	단클론
형태	액체
농도	1mg/ml
Storage	Aliquot 하여 -20°C 에 보관(12 개월 유효). 냉동/해동 반복을 피하십시오.
Shipping	Ice bags
버퍼	PBS(pH 7.4)는 보충 단백질 0.5%, 산구방제 N 0.02% 및 글세롤 50%를 함유합니다.
정제	천상정제

적용

희석 비율	WB 1:1000-1:3000
분자량	15kDa

항원 정보

유전자명	HIST1H3A H3K36ME2; HIST1H3A; H3FA; HIST1H3B; H3FL; HIST1H3C; H3FC; HIST1H3D; H3FB; HIST1H3E; H3FD; HIST1H3F; H3FI; HIST1H3G; H3FH; HIST1H3H; H3FK; HIST1H3I; H3FF; HIST1H3J; H3FJ; Histone H3.1; Histone H3/a; Histone H3/b; Histone H3/c; Histone H3/d; Histone H3/f; Histone H3/h; Histone H3/i; Histone H3/j; Histone H3/k; Histone H3/l; HIST2H3A; HIST2H3C; H3F2; H3FM; HIST2H3D; Histone H3.2; Histone H3/m; Histone H3/o; H3F3A; H3.3A; H3F3; PP781; H3F3B; H3.3B; Histone H3.3
다른 이름	
유전자 ID	8350/8351/8352/8353/8354/8355/8356/8357/8358/8968
SwissProt ID	P68431/Q71DI3/P84243
면역원	히스톤H3의 합성 펩타이드 (디메틸 Lys36)

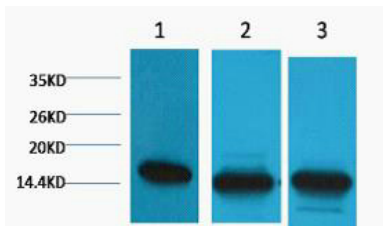
배경

H3는 뉴클레오솜의 핵심 구성요소입니다. 뉴클레오솜 DNA를 감싸고 염색체 크기를 형성하며, DNA를 정향으로 배열하여 세포가 저장된 DNA에 접근하는 것을 제한합니다. 따라서 높은 전이질 DNA 복제 및 염색체 안정성에 중요한 역할을 합니다.

연구 분야

전성류주

이미지 데이터



1) HeLa, 2) Raw264.7, 3) 쥐나조출1:3,000으로 하위위 단백질 분석을 하였다.