

제품명: 히스톤 H3(디메틸 Lys27)(3B12) 마우스 단클론 항체
카탈로그 번호: AMM06146
연구용 전용

요약

설명	마우스 단클론 항체
숙주	생쥐
적용	WB, IP
반응성	인간 쥐 생쥐
결합	비결합
변형	메틸화
아이소타입	IgG
클론성	단클론
형태	액체
농도	1mg/ml
Storage	Aliquot 하여 -20°C 에 보관(12 개월 유효). 냉동/해동 반복을 피하십시오.
Shipping	Ice bags
버퍼	PBS(pH 7.4)는 보온액 0.5%, 산구방제 N 0.02% 및 글세롤 50%를 함유합니다.
정제	천상정제

적용

희석 비율	WB 1:1000-1:3000, IP 1:20-1:300
분자량	15kDa

항원 정보

유전자명	HIST1H3A H3K27ME2; HIST1H3A; H3FA; HIST1H3B; H3FL; HIST1H3C; H3FC; HIST1H3D; H3FB; HIST1H3E; H3FD; HIST1H3F; H3FI; HIST1H3G; H3FH; HIST1H3H; H3FK; HIST1H3I; H3FF; HIST1H3J; H3FJ; Histone H3.1; Histone H3/a; Histone H3/b; Histone H3/c; Histone H3/d; Histone H3/f; Histone H3/h; Histone H3/i; Histone H3/j; Histone H3/k; Histone H3/l; HIST2H3A; HIST2H3C; H3F2; H3FM; HIST2H3D; Histone H3.2; Histone H3/m; Histone H3/o; H3F3A; H3.3A; H3F3; PP781; H3F3B; H3.3B; Histone H3.3
다른 이름	
유전자 ID	8350/8351/8352/8353/8354/8355/8356/8357/8358/8968
SwissProt ID	P68431/Q71DI3/P84243
면역원	히스톤 H3의 합성 펩타이드 (디메틸 Lys27)

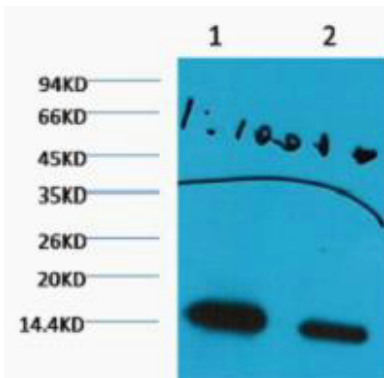
배경

H3는 뉴클레옴의 핵심 구성요소이다. 뉴클레옴 DNA를 감싸고 염색체 크기를 형성하며, DNA를 정향도 필요하여 세포가 정상적인 DNA에 접근하는 것을 제한한다. 따라서 높은 전사적 DNA 복제 및 염색체 안정성에 중요한 역할을 한다.

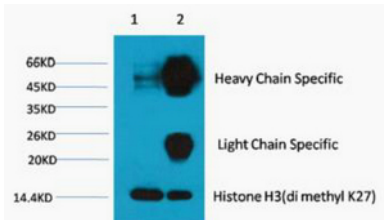
연구 분야

전사류학

이미지 데이터



HeLa 세포(1) 1:1000, 2) 1:3000 희석하여 웨스턴 블롯 분석을 하였다.



1) 튜블 HeLa 세포(1:1000) 2) IP 샘플 IP 희석(1:200)