

제품명: TBLR1 마우스 단클론 항체

카탈로그 번호: AMM03885

연구용 전용

요약

설명	마우스 단클론 항체
숙주	생쥐
적용	WB, IHC, ICC/IF
반응성	인간, 양서류
결합	비결합
변형	수정치 없음
아이소타입	IgG1
클론성	단클론
형태	액체
농도	1mg/ml
Storage	Aliquot 하여 -20°C 에 보관(12 개월 유효). 냉동/해동 반복을 피하십시오.
Shipping	Ice bags
버퍼	50% 글세롤 0.5% 보르덴질 및 0.02% 아지드와 투윌을 함유한 PBS 용액(pH 7.3)
정제	천상정제

적용

희석 비율	WB 1:500-1:1000, IHC 1:50-1:100, ICC/IF 1:50-1:200
분자량	Calculated MW: 56 kDa; Observed MW: 60 kDa

항원 정보

유전자명	TBL1XR1 C21; DC42; F box like/WD repeat containing protein TBL1XR1; F-box-like/WD repeat-containing protein TBL1XR1; FLJ12894; IRA1; Nuclear receptor corepressor/HDAC3 complex subunit; Nuclear receptor corepressor/HDAC3 complex subunit TBLR1; TBL1 related protein 1; TBL1-related protein 1; TBL1R_HUMAN; TBL1XR1; Transducin (beta) like 1 X linked receptor 1; Transducin beta like 1X related protein 1; Transducin beta-like 1X-related protein 1.
다른 이름	
유전자 ID	79718
SwissProt ID	Q9BZK7
면역원	인간 TBLR1 의 항원 펩타이드

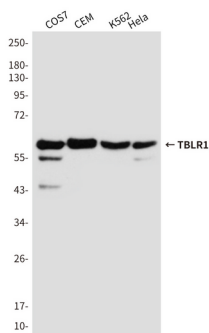
배경

F-box 유닛은 유비쿼린 19S 프로테좀 복합체 구성체로서 단백질 분해를 촉진한다. 핵 수용체와 결합하는 전 활성에 필수적인 역할을 한다.

연구 분야

후유화핵산호달

이미지 데이터



TBLR1 항체를 사용하여 COS7, CEM, K562 및 HeLa 세포에서 TBLR1의 단백질 발현을 분석했다.