

**제품명: Bcl2(3H5) 마우스 단클론 항체**

**카탈로그 번호: AMM03878**

연구용 전용

## 요약

설명	마우스 단클론 항체
숙주	생쥐
적용	WB,IHC,ICC/IF
반응성	계파 안
결합	비결합
변형	수정 없음
아이소타입	IgG1
클론성	단클론
형태	액체
농도	1mg/ml
Storage	Aliquot 하여 -20°C 에 보관(12 개월 유효). 냉동/해동 반복을 피하십시오.
Shipping	Ice bags
버퍼	50% 글세롤 0.5% 보르덴필릿 0.02% 아세트산을 함유한 PBS 용액(pH 7.3)
정제	천상정제

## 적용

희석 비율	WB 1:500-1:1000,IHC 1:50-1:100,ICC/IF 1:50-1:200
분자량	Calculated MW: 26 kDa; Observed MW: 26 kDa

## 항원 정보

유전자명	BCL2
다른 이름	BCL2; Apoptosis regulator Bcl-2
유전자 ID	596
SwissProt ID	P10415
면역원	인 Bcl-2 항원 펩타이드, 마우스 범위 1-100

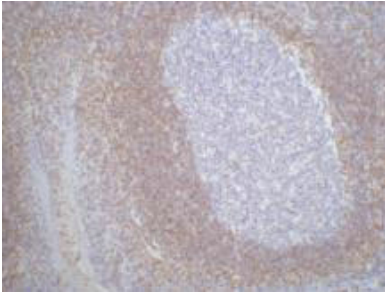
## 배경

이 유전자는 림프구와 같은 일부 세포의 세포 사멸을 차단하는 마우스 Bcl-2 유전자 발현을 포함한다. BCL2 기 인 유전자 발현은 BCL2 기 저조로 발현되면 정상 세포 사멸을 방해하는 것으로 여겨진다.

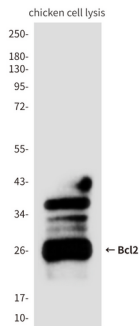
## 연구 분야

세상물

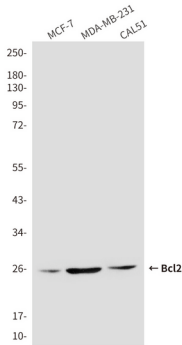
## 이미지 데이터



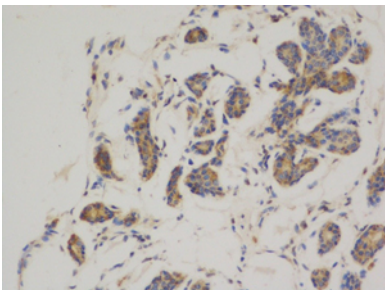
과립에 포함된 단백질 Bcl2(3H5) 항체를 용인면적추출액 항원화하는 과립과 온 pH 6.0 규산 튜브를 사용했다.



Bcl2(3H5) 항체를 용인면적추출액에 Bcl2(3H5)의 워딩 튜브를 수행했다.



Bcl2 항체를 용인면적추출액에 MCF-7(A), MDAMB231(B) 및 Cal51(C)에 Bcl2의 워딩 튜브를 수행했다.



과립에 포함된 유암 조직에 Bcl2 항체를 용인면적추출액 항원화하는 과립과 온 pH 6.0 규산 튜브를 사용했다.