

제품명: EGFR(6H11) 마우스 단클론 항체

카탈로그 번호: AMM03872

연구용 전용

요약

설명	마우스 단클론 항체
숙주	생쥐
적용	WB, ICC/IF, IP
반응성	인간, 양친
결합	비결합
변형	수정치 없음
아이소타입	IgG1
클론성	단클론
형태	액체
농도	1mg/ml
Storage	Aliquot 하여 -20°C 에 보관(12 개월 유효). 냉동/해동 반복을 피하십시오.
Shipping	Ice bags
버퍼	50% 글세롤 0.5% 보오덴빌리트 0.02% 아지트와 투름을 함유한 PBS 용액(pH 7.3)
정제	천상정제

적용

희석 비율	WB 1:500-1:1000, ICC/IF 1:50-1:200, IP 1:20-1:50
분자량	Calculated MW: 134 kDa; Observed MW: 175 kDa

항원 정보

유전자명	EGFR
다른 이름	EGFR; ERBB; ERBB1; HER1; Epidermal growth factor receptor; Proto-oncogene c-ErbB-1; Receptor tyrosine-protein kinase erbB-1
유전자 ID	1956
SwissProt ID	P00533
면역원	표적 단백질에 사용되는 항원 펩타이드

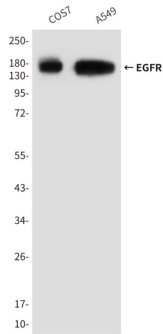
배경

EGFR은 수용체 티로신 키나제이다. 성장 인자(EGF) 및 TGF- β 와 같은 다른 배양 인자들과 결합하여 EGF 유전자(GP30, 백세아 비아 성장 인자 등) 관련 성장 인자 수용체이다. 세포 성장 및 분화에 관여한다. 단일 및 이종 단백질 키나제이다. 수용체 티로신 키나제에 결합하여 자가 인산화, 다른 티로신 잔류 인산화 및 증분기열을 유발한다.

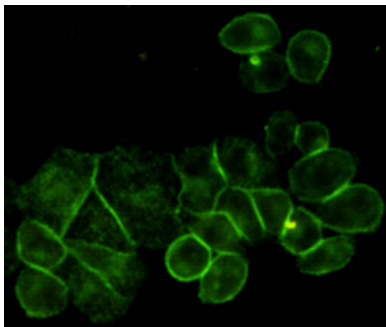
연구 분야

신호전달

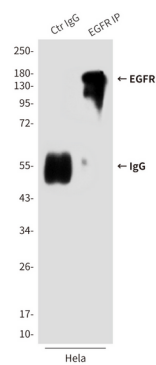
이미지 데이터



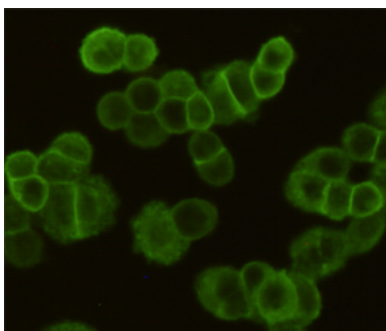
EGFR 항를 사용하여 A549 및 COS7 세포 용출물에 EGFR 을 웨스턴 블롯 분석한다.



EGFR 항를 이용한 HeLa 세포에 EGFR(6H11) 면역체화 분석



EGFR 항를 사용하여 HeLa 세포 용출물에 EGFR(6H11)의 면역전분을 수행했다.



EGFR 항를 이용한 MDA-MB-468 세포에 EGFR 의 면역체화 분석

EGFR 항체를 사용하여 A549 및 MDA-MB-468 세포에서 EGFR을 웨스턴 블롯 분석합니다.

