

제품명: PI3 키나제 p85 알파(1C8) 마우스 단클론 항체

카탈로그 번호: AMM03867

연구용 전용

요약

설명	마우스 단클론 항체
숙주	생쥐
적용	WB, IHC
반응성	인간 쥐 생쥐
결합	비결합
변형	수정치 없음
아이소타입	IgG1
클론성	단클론
형태	액체
농도	1mg/ml
Storage	Aliquot 하여 -20°C 에 보관(12 개월 유효). 냉동/해동 반복을 피하십시오.
Shipping	Ice bags
버퍼	50% 글세롤 0.5% 보오덴빌리트 0.02% 아세트산 트리스염산 PBS 용액(pH 7.3)
정제	천상정제

적용

희석 비율	WB 1:500-1:1000, IHC 1:50-1:100
분자량	Calculated MW: 84 kDa; Observed MW: 84 kDa

항원 정보

유전자명	PIK3R1
다른 이름	PIK3R1; GRB1; Phosphatidylinositol 3-kinase regulatory subunit alpha; PI3-kinase regulatory subunit alpha; PI3K regulatory subunit alpha; PtdIns-3-kinase regulatory subunit alpha; Phosphatidylinositol 3-kinase 85 kDa regulatory subunit alpha; PI3-kinase subunit p85-alpha; PtdIns-3-kinase regulatory subunit p85-alpha
유전자 ID	5295
SwissProt ID	P27986
면역원	인간 PI3 키나제 p85 알파 항원 펩타이드

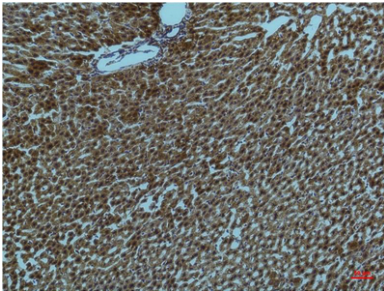
배경

활성(산화) 단백질로 키네아SH2 도메인을 결합하여 p110 측단위 서브에 결합하는 것을 매개하는 역할을 한다. 알레르겐, 조직에서 유래한 포도당 및 글리코겐 합성에 필수적이다. FGFR1, FGFR2, FGFR3, FGFR4, KITLG/SCF, KIT, PDGFRA 및 PDGFRB 에 대한 신호전달에 중요한 역할을 한다. 마찬가지로 TGB2 신호전달에 관련한다.

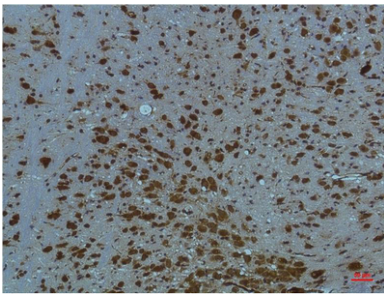
연구 분야

신호전달

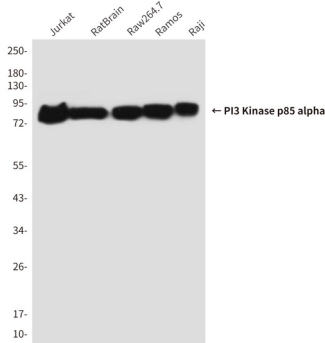
이미지 데이터



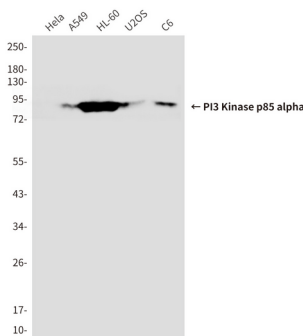
PI3 키네아 p85 알파(1C8) 항체를 사용하여 쥐 뇌 조직의 면역조직화 분석을 위해 고정 및 고온의 신선한 슬라이드를 pH 6.0 을 사용했습니다.



PI3 Kinase p85 alpha (1C8) 항체를 사용하여 쥐 뇌 조직의 면역조직화 분석을 위해 고정 및 고온의 신선한 슬라이드를 pH 6.0 을 사용했습니다.



Jurkat, 쥐 뇌 Raw264.7, Ramos, Raji 세포 용액에서 PI3 Kinase p85 alpha (1C8) 항체를 사용하여 PI3 Kinase p85 alpha (1C8)의 단백질 분석을 수행했습니다.



HeLa, A549, HL-60, U2OS, C6 용액에서 PI3 키네아 p85 알파(1C8) 항체를 사용하여 PI3 키네아 p85 알파(1C8)의 단백질 분석을 수행했습니다.

