

제품명: 갈렉틴 3(4B2) 마우스 단클론 항체

카탈로그 번호: AMM03864

연구용 전용

요약

설명	마우스 단클론 항체
숙주	생쥐
적용	WB, IHC, ICC/IF
반응성	인간 쥐
결합	비결합
변형	수정치 없음
아이소타입	IgG1
클론성	단클론
형태	액체
농도	1mg/ml
Storage	Aliquot 하여 -20°C 에 보관(12 개월 유효). 냉동/해동 반복을 피하십시오.
Shipping	Ice bags
버퍼	50% 글세롤 0.5% 보르덴필리트 0.02% 아세트산 트리스염을 함유한 PBS 용액(pH 7.3)
정제	천상정제

적용

희석 비율	WB 1:500-1:1000, IHC 1:50-1:100, ICC/IF 1:50-1:200
분자량	Calculated MW: 26 kDa; Observed MW: 26 kDa

항원 정보

유전자명	LGALS3
다른 이름	LGALS3
유전자 ID	3958
SwissProt ID	P17931
면역원	인간 갈렉틴 3 의 항원 펩타이드

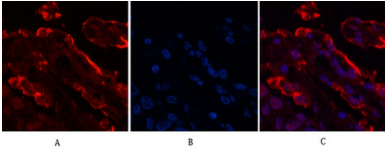
배경

갈렉틴은 특이적으로 IgE 에 결합한다. 알파3, 베타1, 엔도갈렉틴, CSPG4 에 의한 세포-세포 상호작용을 매개할 수 있다. DMBT1 과 함께 초배양 세포에서 유전형질의 조절에 관여한다.

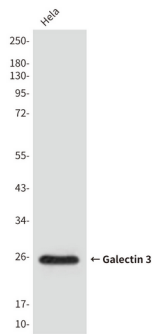
연구 분야

신경학

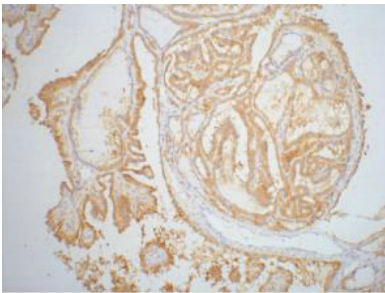
이미지 데이터



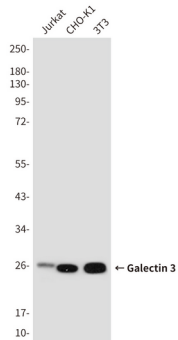
갈락틴3(4B2) 항체(빨색)와 DAPI(파란색)를 사용하여 인체 암 조직에서 갈락틴3(4B2)의 면역광분을 수행했다.



HeLa 세포용질에서 Galectin 3(4B2) 항체 사용 Galectin 3(4B2)의 위치 단백질 분석



표본에 포함된 암 조직의 면역조직화학은 갈락틴3(4B2) 항체 사용이 가능하다. 항체는 고염산 용액의 pH 6.0 용액 사용 가능하다.



Jurkat, CHO-K1, 3T3 세포용질에서 Galectin 3(4B2) 항체 사용 Galectin 3(4B2)의 위치 단백질을 수행합니다.