

제품명: E 카드헤린(6B10) 마우스 단클론 항체

카탈로그 번호: AMM03863

연구용 전용

요약

설명	마우스 단클론 항체
숙주	생쥐
적용	WB, IHC
반응성	인자 쥐
결합	비결합
변형	수정치 없음
아이소타입	IgG1
클론성	단클론
형태	액체
농도	1mg/ml
Storage	Aliquot 하여 -20°C 에 보관(12 개월 유효). 냉동/해동 반복을 피하십시오.
Shipping	Ice bags
버퍼	50% 글세롤 0.5% 보온단질 및 0.02% 아지다티올을 함유한 PBS 용액(pH 7.3)
정제	천상정제

적용

희석 비율	WB 1:500-1:1000, IHC 1:50-1:100
분자량	Calculated MW: 97 kDa; Observed MW: 135 kDa

항원 정보

유전자명	CDH1
다른 이름	CDH1; CDHE; UVO; Cadherin-1; CAM 120/80; Epithelial cadherin; E-cadherin; Uvomorulin; CD antigen CD324
유전자 ID	999
SwissProt ID	P12830
면역원	표지 단백질에 사용되는 항원이다

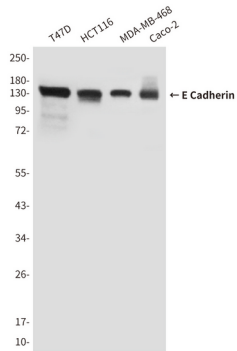
배경

CDH1은 단일도형 형질 단클론 항체로 구성된 단백질이다. 이는 에피넬알 E/비7의 각 도메인 장사체 의 세포 간 접촉부에서 DLG7 과 함께 존재한다

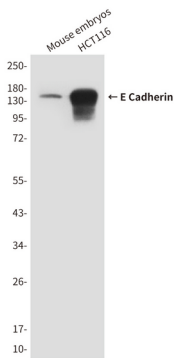
연구 분야

신약개발

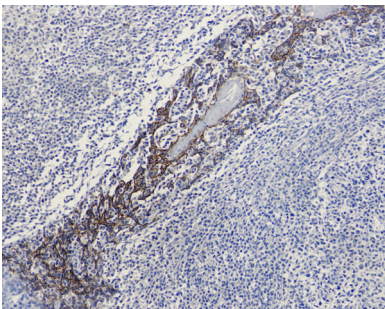
이미지 데이터



ECadherin 항를 사용하여 T47D, HCT116, MDA-MB-468 및 Caco2 세포에서 ECadherin의 위치 단백질 분을 수행합니다.



ECadherin 항를 사용하여 마우스 배아 및 HCT116 용액에서 E Cadherin(6B10)의 위치 단백질 분을 수행합니다.



과립 세포 표면의 주요 단백질은 E-cadherin(6B1) 항를 사용하여 수행합니다. 항체는 고염산 pH 6.0 완충 용액에서 사용됩니다.