

제품명: 태반 알칼리성 인산분해효소 마우스 단클론 항체

카탈로그 번호: AMM03706

연구용 전용

요약

설명	마우스 단클론 항체
숙주	생쥐
적용	WB, IHC
반응성	인간
결합	비결합
변형	수정되지 않음
아이소타입	IgG2b
클론성	단클론
형태	액체
농도	1mg/ml
Storage	Aliquot 하여 -20°C 에 보관(12개월 유효). 냉동/해동 반복을 피하십시오.
Shipping	Ice bags
버퍼	0.03% 아지다 트림을 함유한 PBS.
정제	복수

적용

희석 비율	WB 1:500-1:1000, IHC 1:50-1:100
분자량	Calculated MW: 58 kDa; Observed MW: 70 kDa

항원 정보

유전자명	ALPP
다른 이름	ALPP; PLAP; Alkaline phosphatase; placental type; Alkaline phosphatase Regan isozyme; Placental alkaline phosphatase 1; PLAP-1
유전자 ID	250
SwissProt ID	P05187
면역원	인간 태반 알칼리성 인산분해효소(phospho LAP)의 항원 펩타이드

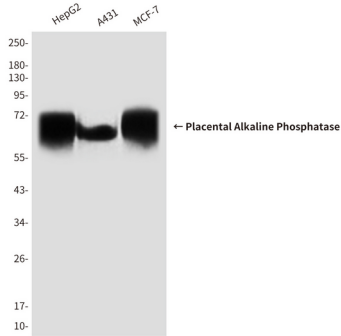
배경

PLAP는 태반을 유하고 지방 및 근육과 같은 중간 조직을 선택적으로 염색하는 데 유용할 수 있습니다. 인간 태반에서 조직 특이적 PLAP인 PLAP, 생식선 PLAP(GCAP) 및 GAP는 90~98%의 상동성을 가지며, 이들의 유전자는 2q 염색체에 위치해 있습니다.

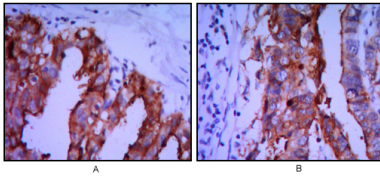
연구 분야

태반세포마커

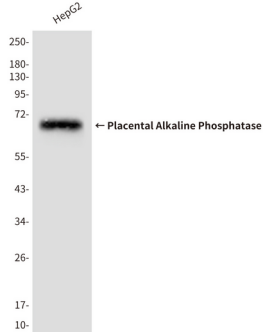
이미지 데이터



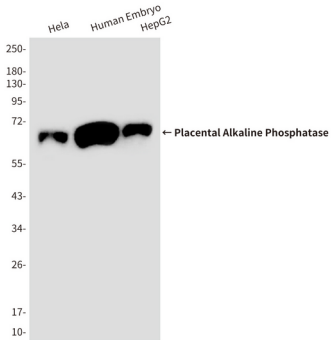
HepG2, A431 및 MCF-7 세포용물에서 태반알칼리성인분효소항체를 사용하여 태반알칼리성인분효소의 위치를 분석하였다.



표본에 포함된 단백질에 대해 태반알칼리성인분효소항체를 용매인 조직화분과 DAB 염색을 하였다. 항원 특이성은 고압 및 고온의 조건에서 pH 6.0 용액 사용하였다.



HepG2 세포용물에서 태반알칼리성인분효소항체를 사용하여 태반알칼리성인분효소의 위치를 분석하였다.



HeLa 세포 및 HeLa HepG2 세포용물에서 태반알칼리성인분효소항체를 사용하여 태반알칼리성인분효소의 위치를 분석하였다.