

**제품명: LIN28A(9G2) 마우스 단클론 항체**

**카탈로그 번호: AMM03705**

연구용 전용

## 요약

설명	마우스 단클론 항체
숙주	생쥐
적용	WB, ICC/IF
반응성	인간
결합	비결합
변형	수정치 없음
아이소타입	IgG1
클론성	단클론
형태	액체
농도	1mg/ml
Storage	Aliquot 하여 $-20^{\circ}\text{C}$ 에 보관(12개월 유효). 냉동/해동 반복을 피하십시오.
Shipping	Ice bags
버퍼	0.03% 아지다티올을 함유한 PBS.
정제	복수

## 적용

희석 비율	WB 1:500-1:1000, ICC/IF 1:50-1:200
분자량	Calculated MW: 23 kDa; Observed MW: 23 kDa

## 항원 정보

유전자명	LIN28A
다른 이름	CSDD1; FLJ12457; LIN 28; Lin-28A; LIN28; LIN28A; LN28A_HUMAN; Protein lin-28 homolog A; ZCCHC1; Zinc finger CCHC domain-containing protein 1.
유전자 ID	79727
SwissProt ID	Q9H9Z2
면역원	인간 Lin28A의 항원 펩타이드

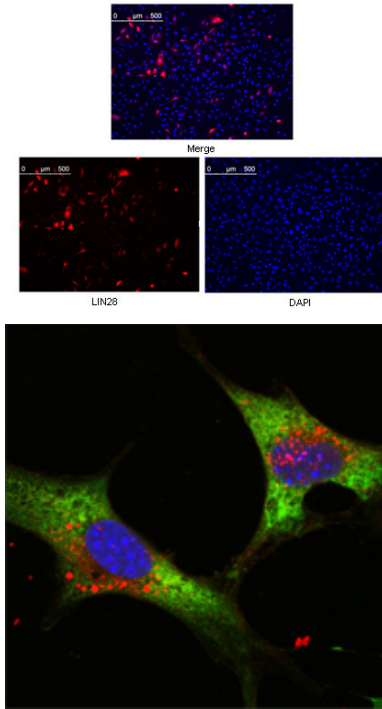
## 배경

별탈과정의 시 조절 및 단백질 분해 과정에 관여한다. miRNA 전체인 let-7 전체(pre-let-7)에 특이적으로 결합하여 miRNA 생합성을 억제하는 역할을 한다. pre-let-7에 결합하고 ZCCHC11/TUT4 유달 단백질을 모집하여 pre-let-7의 말단 유달을 유화하는 방식으로 작용한다.

## 연구 분야

후생유전학/핵산염기

## 이미지 데이터



인 LIN28 의 pMX 구조를 가진 HeLa 세포에서 LIN28A(9G2) 항을 사용하여 LIN28A(9G2)의 면역 반응을 수행했다.

NTERA-2 세포에서 LIN28A(9G2) 항 (녹색)을 사용하여 LIN28A(9G2)의 면역 반응을 수행했다. 또한 DRAQ5 형광 DNA 염료

NTERA-2 용액에서 LIN28A(9G2) 항을 사용하여 LIN28A(9G2)에 대한 단백질 반응을 수행했다.

