

제품명: S100A6(3E11) 마우스 단클론 항체

카탈로그 번호: AMM03704

연구용 전용

요약

설명	마우스 단클론 항체
숙주	생쥐
적용	WB
반응성	인간
결합	비결합
변형	수정치 없음
아이소타입	IgG1
클론성	단클론
형태	액체
농도	1mg/ml
Storage	Aliquot 하여 -20°C 에 보관(12 개월 유효). 냉동/해동 반복을 피하십시오.
Shipping	Ice bags
버퍼	50% 글시콜 0.5% 보초단백질 및 0.02% 아지다와 투름을 함유한 PBS 용액(pH 7.3)
정제	천상정제

적용

희석 비율	WB 1:500-1:1000
분자량	Calculated MW: 10 kDa; Observed MW: 10 kDa

항원 정보

유전자명	S100A6
다른 이름	S100 alpha6; Protein S100-A6; Calcyclin; MLN 4; PRA; CACY; CABP; 5B10
유전자 ID	6277
SwissProt ID	P06703
면역원	인간 S100 알파6/PRA 의 재조합 단백질

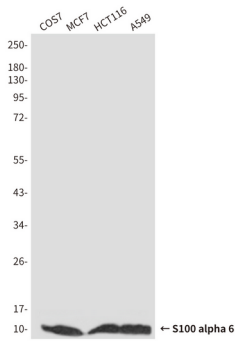
배경

S100A6(칼클린)은 세포 배분 및 세포 조성을 위한 여러 세포 표지 단백질이다. 또한 S100A6는 SIP, GAPDH, 인산과 같은 단백질 결합의 주요 상호작용 단백질이다. 또한 S100A6 유전자 발현의 향상은 세포 증식 감을 유발한다.

연구 분야

세포 생물학

이미지 데이터



COS7, MCF-7, HCT116 및 A549 세포에 S100A6 항을 사용하여 S100A6의 발현을 확인했다.