

**제품명: MAP2K6 (8A11)** 마우스 단클론 항체

**카탈로그 번호: AMM03703**

연구용 전용

## 요약

설명	마우스 단클론 항체
숙주	생쥐
적용	WB, IP
반응성	인자 쥐
결합	비결합
변형	수정치 없음
아이소타입	IgG1
클론성	단클론
형태	액체
농도	1mg/ml
Storage	Aliquot 하여 $-20^{\circ}\text{C}$ 에 보관(12 개월 유효). 냉동/해동 반복을 피하십시오.
Shipping	Ice bags
버퍼	50% 글세롤 0.5% 보오덴질 및 0.02% 아지트와 투름을 함유한 PBS 용액(pH 7.3)
정제	천상정제

## 적용

희석 비율	WB 1:500-1:1000, IP 1:20-1:50
분자량	Calculated MW: 37 kDa; Observed MW: 40 kDa

## 항원 정보

유전자명	MAP2K6 MAP2K6; MEK6; MKK6; PRKMK6; SKK3; Dual specificity mitogen-activated protein kinase
다른 이름	kinase 6; MAP kinase kinase 6; MAPKK 6; MAPK/ERK kinase 6; MEK 6; Stress-activated protein kinase kinase 3; SAPK kinase 3; SAPKK-3; SAPKK3
유전자 ID	5608
SwissProt ID	P52564
면역원	-

## 배경

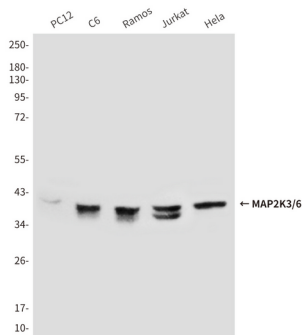
이 유전자 중 특정 단백질 키나제 계열 구성원인 MAP 키나제 키나제를 암호화한다. MAP 키나제는 세포 신호 전달 키나제(ERK)라고 하며, 다양한 자극 신호의 통합적 역할을 한다. 이 단백질은 중심 세포

연구 분야: p38 MAP 키네아제 억제제인 MKK3/6는 p38 MAP 키네아제의 활성을 억제하는 역할을 합니다. MKK3/6는 p38 MAP 키네아제의 활성을 억제하는 역할을 합니다. MKK3/6는 p38 MAP 키네아제의 활성을 억제하는 역할을 합니다.

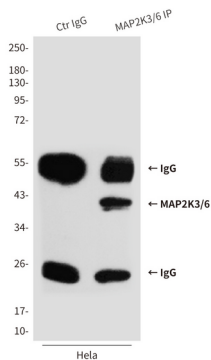
## 연구 분야

신호 전달

## 이미지 데이터



PC-12, C6, Ramos, Jurkat 및 HeLa 세포에서 MKK3/6 항를 사용하여 MAP2K6(8A11)의 면역 단백질을 수확합니다.



MKK3/6 항를 사용하여 HeLa 용액에서 MAP2K6(8A11)의 면역 단백질을 수확했다.