

제품명: 칼루메닌(4C6) 마우스 단클론 항체

카탈로그 번호: AMM03700

연구용 전용

요약

설명	마우스 단클론 항체
숙주	생쥐
적용	WB
반응성	인간 쥐
결합	비결합
변형	수정치 없음
아이소타입	IgG1
클론성	단클론
형태	액체
농도	1mg/ml
Storage	Aliquot 하여 -20°C 에 보관(12 개월 유효). 냉동/해동 반복을 피하십시오.
Shipping	Ice bags
버퍼	50% 글세롤 0.5% 보오덴질 및 0.02% 아지드와 투윌을 함유한 PBS 용액(pH 7.3)
정제	천상정제

적용

희석 비율	WB 1:500-1:1000
분자량	Calculated MW: 37 kDa; Observed MW: 45 kDa

항원 정보

유전자명	CALU CALU; CALU_HUMAN; Calumenin 1; Calumenin 2; Calumenin; Crocalbin; crocalbin-like
다른 이름	protein; FLJ90608; IEF SSP 9302; multiple EF-hand protein; OTTHUMP00000212712; OTTHUMP00000212713; OTTHUMP00000212714; OTTHUMP00000212715.
유전자 ID	813
SwissProt ID	O43852
면역원	인간 칼루메닌 항원 펩타이드

배경

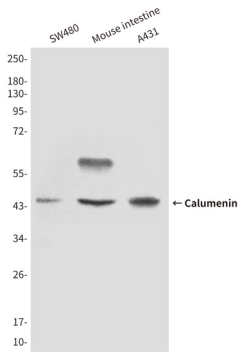
이 유전자는 유전자 발현 조절 단백질이며 단백질 및 분자량과 같은 여러 가지 특성에 관하여는 단백질 데이터베이스(ERC-55, Cab45 및 분자량과 같은 EF-핸드 단백질(CERC))

계열에 속한다. 인간이 함유하는 대체 물질을 사전에 확인하십시오. [RefSeq 제공 2008년 10월]

연구 분야

태양빛 피로

이미지 데이터



SW480 세포, 마우스 장 및 A431 세포 용출액에 칼루메닌 항체를 사용하여 칼루메닌 단백질 발현을 확인합니다.