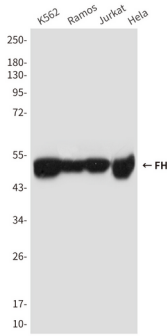


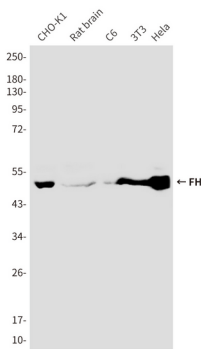
연구 분야

신호전달

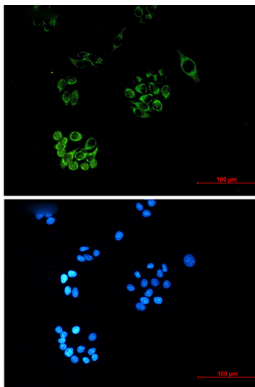
이미지 데이터



Fumarase(2A3) 항을 사용하여 K562, Ramos, Jurkat, HeLa 세포 용출액에서 Fumarase(2A3)의 위치 단백질을 확인합니다.



Fumarase(2A3) 항을 사용하여 CHO-K1, 쥐 뇌, C6, 3T3, HeLa 세포 용출액에서 Fumarase(2A3)의 위치 단백질을 확인합니다.



FH/ Fumarase(2A3) 항(녹색)과 DAPI(청색)를 사용하여 HeLa 세포에서 FH/ Fumarase(2A3)의 면역세포화분을 수행했다.