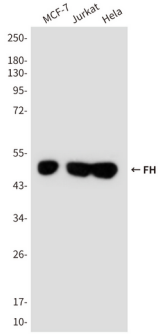


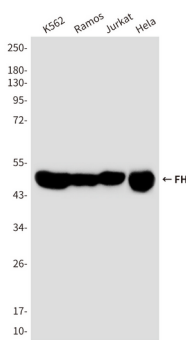
연구 분야

신약개발

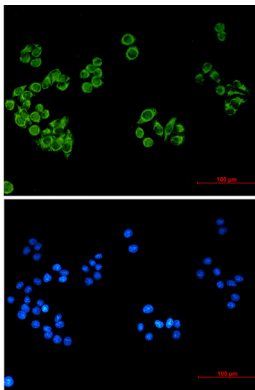
이미지 데이터



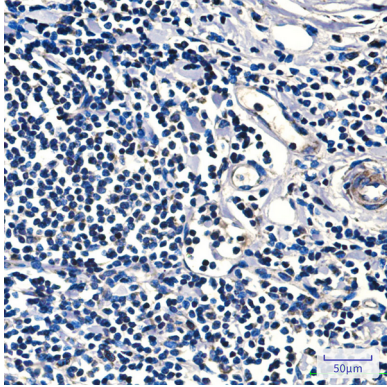
파라데이항체를 사용하여 MCF-7, Jurkat 및 HeLa 세포 용출액에서 파라데이 단백질 분리를 수행했다.



Fumarase(9B1) 항체를 사용하여 K562, Ramos, Jurkat, HeLa 용출액에서 FH(9B1)의 단백질 분리를 수행했다.



FH/Fumarase(9B1) 항체와 DAPI(청색)를 사용하여 HeLa 세포에서 FH/Fumarase(9B1) (녹색)의 면역세포화분을 수행했다.



FH/Fumarase(9B1) 항체를 사용하여 면역조직화학 분석을 위해 과립막은 시트산염 pH 6.0을 사용합니다.