

제품명: NSE(4C7) 마우스 단클론 항체

카탈로그 번호: AMM03693

연구용 전용

요약

설명	마우스 단클론 항체
숙주	생쥐
적용	WB, IHC, ICC/IF
반응성	인간 쥐 생쥐
결합	비결합
변형	수정치 없음
아이소타입	IgG1
클론성	단클론
형태	액체
농도	1mg/ml
Storage	Aliquot 하여 -20°C 에 보관(12 개월 유효). 냉동/해동 반복을 피하십시오.
Shipping	Ice bags
버퍼	50% 글세롤 0.5% 보오덴빌리트 0.02% 아세트산 트리스을 함유한 PBS 용액(pH 7.3)
정제	천상정제

적용

희석 비율	WB 1:500-1:1000, IHC 1:50-1:100, ICC/IF 1:50-1:200
분자량	Calculated MW: 47 kDa; Observed MW: 47 kDa

항원 정보

유전자명	ENO2
다른 이름	ENO2; Gamma-enolase; 2-phospho-D-glycerate hydro-lyase; Enolase 2; Neural enolase; Neuron-specific enolase; NSE
유전자 ID	2026
SwissProt ID	P09104
면역원	인간 NSE 의 재조합 단백질

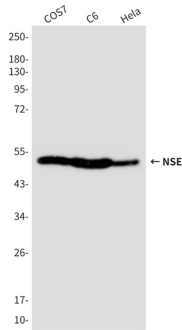
배경

ENO2는 2-포스포-D-글리세이트 가수분해 효소를 가진 효소이다. 근육에 발현되는 것이 아니라 뇌에서 발현이 증가한다. 이 효소는 중추 신경계, 상완 신경근 및 신경근에서 유한하게 발현된다. 쥐의 중추 신경 조직에서는 발달 과정에 따라 발현이 증가하며, 뇌에서 가장 높은 발현이 관찰된다.

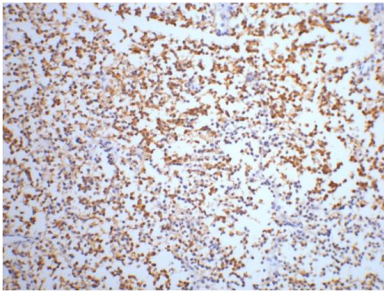
연구 분야

신호전달

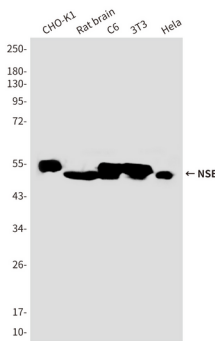
이미지 데이터



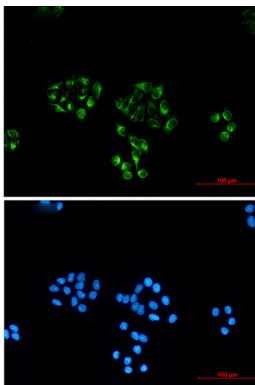
Enolase2 항체를 사용하여 COS7, C6 및 HeLa 세포 용출액에서 Enolase2의 위치 단백질을 추출합니다.



과립 세포 및 신경교세포에서 NSE 항체를 이용한 면역조직화 분석을 수행했다. 항체 희석은 과립 세포의 경우 1:1000, pH 6.0 용액을 사용했다.



CHO-K1, 쥐 뇌, C6, 3T3, HeLa 세포 용출액에서 Enolase(4C7) 및 NSE(4C7)의 위치 단백질을 Enolase(4C7) 항체를 사용하여 추출했다.



NSE(4C7) 항체(녹색)와 DAPI(청색)를 사용하여 HeLa 세포에서 NSE(4C7)의 면역조직화 분석을 수행했다.

