

제품명: Lyn (1C8) 마우스 단클론 항체

카탈로그 번호: AMM03690

연구용 전용

요약

설명	마우스 단클론 항체
숙주	생쥐
적용	WB
반응성	인간
결합	비결합
변형	수정치 없음
아이소타입	IgG1
클론성	단클론
형태	액체
농도	1mg/ml
Storage	Aliquot 하여 -20°C 에 보관(12 개월 유효). 냉동/해동 반복을 피하십시오.
Shipping	Ice bags
버퍼	50% 글세롤 0.5% 보오덴빌리트 0.02% 아세트산 트리스염인 PBS 용액(pH 7.3)
정제	천상정제

적용

희석 비율	WB 1:500-1:1000
분자량	Calculated MW: 59 kDa; Observed MW: 56,53 kDa

항원 정보

유전자명	LYN
다른 이름	LYN; JTK8; Tyrosine-protein kinase Lyn; Lck/Yes-related novel protein tyrosine kinase; V-yes-1 Yamaguchi sarcoma viral related oncogene homolog; p53Lyn; p56Lyn
유전자 ID	4067
SwissProt ID	P07948
면역원	표적 단백질에 대한 항원

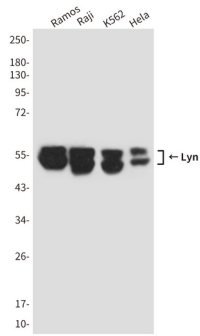
배경

Lyn 은 B 세포 항원 수용체 신호 전달에 관여하는 Src 계열 티로신 키나제입니다.

연구 분야

신약개발

이미지 데이터



Lyn 항체를 사용하여 Ramos, Raji, K562 및 HeLa 세포에서 Lyn의 단백질 분포를 수행합니다.