

**제품명: CaMKII 알파(5D9) 마우스 단클론 항체**

**카탈로그 번호: AMM03689**

연구용 전용

## 요약

설명	마우스 단클론 항체
숙주	생쥐
적용	WB
반응성	인간
결합	비결합
변형	수정치 없음
아이소타입	IgG1
클론성	단클론
형태	액체
농도	1mg/ml
Storage	Aliquot 하여 -20°C 에 보관(12 개월 유효). 냉동/해동 반복을 피하십시오.
Shipping	Ice bags
버퍼	50% 글세롤 0.5% 보르덴필리트 0.02% 아세트산 트리스염인 PBS 용액(pH 7.3)
정제	천상정제

## 적용

희석 비율	WB 1:500-1:1000
분자량	Calculated MW: 54 kDa; Observed MW: 50 kDa

## 항원 정보

유전자명	CAMK2A CAMK2A; CAMKA; KIAA0968; Calcium/calmodulin-dependent protein kinase type II subunit
다른 이름	alpha; CaM kinase II subunit alpha; CaMK-II subunit alpha; CAMK2B; CAM2; CAMK2; CAMKB; Calcium/calmodulin-dependent protein kinase type II subunit beta; Ca
유전자 ID	815
SwissProt ID	Q9UQM7
면역원	인간 CaMKII 의 항원 펩타이드

## 배경

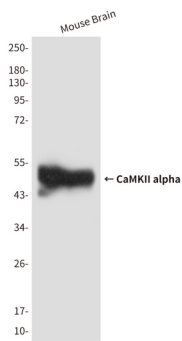
CaM-키네이스(CAMK2)는 중추 신경계에서 중요한 키네이스로, 시냅스 가소성 및 신경 전달 물질 방출에 관여할 수 있습니다. 흥분성 시냅스의 NMDAR 신호 전달 복합체 구성 요소, AMPAR의 NMDAR

의심 없이 빛샘 가스를 조절할 수 있습니다

## 연구 분야

신경학

## 이미지 데이터



CaMKII $\alpha$  항을 사용하여 마우스 뇌 용출액에서 CaMKII $\alpha$ 의 위치 단백질 분석을 수행합니다