

**제품명:** 심장 트로포닌 I(1D7) 마우스 단클론 항체

**카탈로그 번호:** AMM03685

연구용 전용

## 요약

설명	마우스 단클론 항체
숙주	생쥐
적용	WB, ELISA
반응성	인간 쥐 생쥐
결합	비결합
변형	수정치 없음
아이소타입	IgG2a
클론성	단클론
형태	액체
농도	1mg/ml
Storage	Aliquot 하여 -20°C 에 보관(12 개월 유효). 냉동/해동 반복을 피하십시오.
Shipping	Ice bags
버퍼	50% 글세롤 0.5% 보르덴필리트 0.02% 아세트산 트롬을 함유한 PBS 용액 (pH 7.3)
정제	천상정제

## 적용

희석 비율	WB 1:500-1:1000, ELISA 1:5000-1:20000
분자량	Calculated MW: 24 kDa; Observed MW: 28 kDa

## 항원 정보

유전자명	TNNI3
다른 이름	TNNI3; TNNC1; Troponin I; cardiac muscle; Cardiac troponin I
유전자 ID	7137
SwissProt ID	P19429
면역원	인간 심장 트로포닌 I의 합성 펩타이드

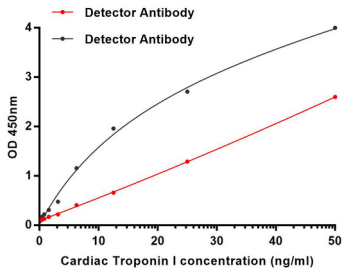
## 배경

트로포닌(TnI)은 횡문근이 수축하는 동안 트로포닌 복합체를 구성하는 3개의 단위 중 하나입니다. TNNI1(MIM 191042)도 참조하십시오. 다른 두개 트로포닌(TnT; MIM 191041 참조)와 트로포닌C(TnC; MIM 191040 참조)입니다.

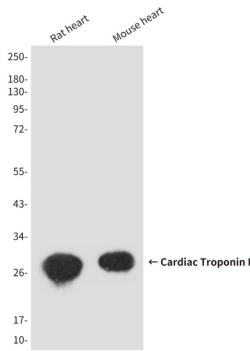
## 연구 분야

산후진찰

## 이미지 데이터



심장 트로포닌 I 에 대한 sELISA 표준 곡선 심장 트로포닌 I 에 대한 포획 항체는 2ug/ml 농도로 사용되었고 검출기는 2012951D7(1D7D)이 사용되었다.



심장 트로포닌(1D7) 항체를 사용하여 쥐와 생쥐 심장에서 심장 트로포닌(1D7)의 위치 단백질 분석을 수행함.