

**제품명: FEN1(1E7)** 마우스 단클론 항체

**카탈로그 번호: AMM03678**

연구용 전용

## 요약

설명	마우스 단클론 항체
숙주	생쥐
적용	WB, IP
반응성	인간 쥐 생쥐
결합	비결합
변형	수정치 없음
아이소타입	IgG1
클론성	단클론
형태	액체
농도	1mg/ml
Storage	Aliquot 하여 $-20^{\circ}\text{C}$ 에 보관(12 개월 유효). 냉동/해동 반복을 피하십시오.
Shipping	Ice bags
버퍼	50% 글세롤 0.5% 보르덴필리트 0.02% 아세트산 트리스염산 PBS 용액(pH 7.3)
정제	천상정제

## 적용

희석 비율	WB 1:500-1:1000, IP 1:20-1:50
분자량	Calculated MW: 43 kDa; Observed MW: 43 kDa

## 항원 정보

유전자명	FEN1
다른 이름	FEN1; RAD2; Flap endonuclease 1; FEN-1; DNase IV; Flap structure-specific endonuclease 1; Maturation factor 1; MF1; hFEN-1
유전자 ID	2237
SwissProt ID	P39748
면역원	인간 FEN1의 항원 단백질

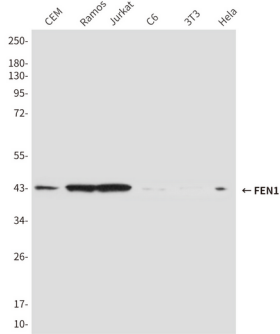
## 배경

유체인간에서 인위적으로 유전자 발현을 억제하는 구조를 이루는 것을 방지한다 또한 절단기나 생이 증가된 DNA에 대해 5'-3' 엑소클리제를 가지며 RNase H 활성도 나타낸다 재합 DNA의 복제 및 복구 그리고 미분 DNA 복제에 관여한다

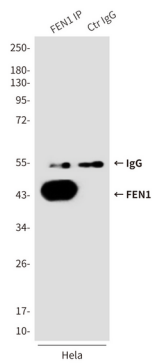
## 연구 분야

후염색화학발달

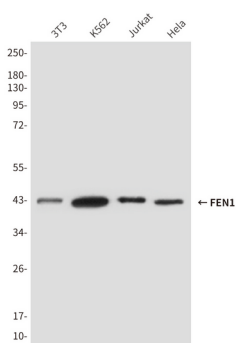
## 이미지 데이터



FEN1 항를 사용하여 HeLa, Jurkat, 3T3, C6, CEM 및 Ramos 세포 용출액에서 FEN1의 위단부분을 수행한다



FEN1 항를 사용하여 HeLa 용출액에서 FEN1(1E7)의 면역분획을 수행한다



FEN1 항를 사용하여 HeLa, Jurkat, K562 및 3T3 용출액에서 FEN1(1E7)의 위단부분을 수행한다