

**제품명: EGFR(5E10) 마우스 단클론 항체**

**카탈로그 번호: AMM03676**

연구용 전용

## 요약

설명	마우스 단클론 항체
숙주	생쥐
적용	WB, ICC/IF, IP
반응성	인간, 양친
결합	비결합
변형	수정치 없음
아이소타입	IgG1
클론성	단클론
형태	액체
농도	1mg/ml
Storage	Aliquot 하여 -20°C 에 보관(12 개월 유효). 냉동/해동 반복을 피하십시오.
Shipping	Ice bags
버퍼	50% 글세롤 0.5% 보오덴빌리트 0.02% 아지트와 투름을 함유한 PBS 용액(pH 7.3)
정제	천상정제

## 적용

희석 비율	WB 1:500-1:1000, ICC/IF 1:50-1:200, IP 1:20-1:50
분자량	Calculated MW: 134 kDa; Observed MW: 175 kDa

## 항원 정보

유전자명	EGFR
다른 이름	EGFR; ERBB; ERBB1; HER1; Epidermal growth factor receptor; Proto-oncogene c-ErbB-1; Receptor tyrosine-protein kinase erbB-1
유전자 ID	1956
SwissProt ID	P00533
면역원	표적 단백질에 사용되는 항원 펩타이드

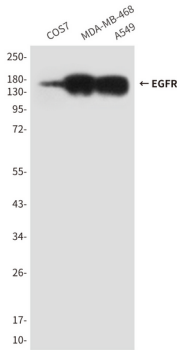
## 배경

EGFR은 수용체 티로신 키나아제다. 성장 인자(EGF) 및 TGF- $\beta$ 와 같은 비결합성 리간드와 EGF 유전자(GP30, 백세아 비아스 성장 등 관련 성장 인자)와 결합하여 세포 성장 및 분화에 관여한다. 단일 및 이종 티로신 키나아제이다. 수용체 리간드 결합은 수용체 활성화, 자가-인산화, 다른 티로신 잔류 인산화 및 증분기 유발을 포함한다.

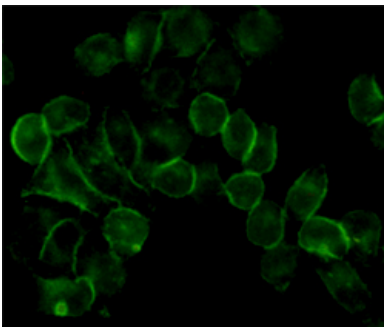
## 연구 분야

신약개발

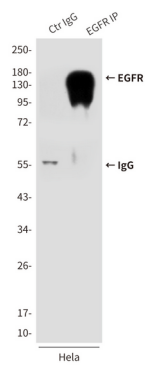
## 이미지 데이터



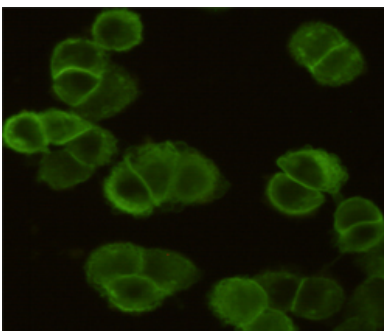
EGFR 항체를 사용하여 A549, MDA-MB-468 및 COS7 세포 용출액에서 EGFR의 위치 단백질을 추출합니다.



EGFR 항체를 사용한 HeLa 세포에서 EGFR(5E10)의 막 위치를 확인합니다.



EGFR 항체를 사용하여 HeLa 세포 용출액에서 EGFR(5E10)의 막 단백질을 추출합니다.



EGFR 항체를 사용한 MDA-MB-468 세포에서 EGFR의 막 위치를 확인합니다.

