

**제품명: 14-3-3 에타(5F2) 마우스 단클론 항체**

**카탈로그 번호: AMM03674**

연구용 전용

## 요약

설명	마우스 단클론 항체
숙주	생쥐
적용	WB
반응성	인간 쥐 생쥐
결합	비결합
변형	수정치 없음
아이소타입	IgG
클론성	단클론
형태	액체
농도	1mg/ml
Storage	Aliquot 하여 -20°C 에 보관(12 개월 유효). 냉동/해동 반복을 피하십시오.
Shipping	Ice bags
버퍼	50% 글세롤 0.5% 보르덴필리트 0.02% 아세트산 트리스염인 PBS 용액(pH 7.3)
정제	천상정제

## 적용

희석 비율	WB 1:500-1:1000
분자량	Calculated MW: 28 kDa; Observed MW: 28 kDa

## 항원 정보

유전자명	YWHAH 14-3-3 protein eta; 1433F_HUMAN; Brain protein 14-3-3; eta isoform; HGNC:12853; Protein
다른 이름	AS1; Tyrosine 3/tryptophan 5 monooxygenase activation protein eta polypeptide; YWHA 1; YWHA1; Ywhah.
유전자 ID	7533
SwissProt ID	Q04917
면역원	-

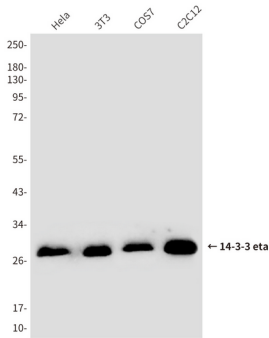
## 배경

광범위한 및 특수한 조건으로 정제된 이 항체는 마우스 유래의 단클론 항체입니다. 주로 포도당 6-포스포타우닌 1을 인식하며, 다른 단백질과도 교차반응을 보이지 않습니다. 같은 알짜로 결합 특이성을 조절하는 것을 가용합니다.

## 연구 분야

신경학

## 이미지 데이터



Hela, 3T3, COS7 및 C2C12 세포에서 14-3-3 eta/YWHAH 항을 사용하여 14-3-3 eta/YWHAH의  
위단분리를 수행했다.