

제품명: HtrA2(8G11) 마우스 단클론 항체

카탈로그 번호: AMM03672

연구용 전용

요약

설명	마우스 단클론 항체
숙주	생쥐
적용	WB, IP
반응성	인간
결합	비결합
변형	수정치 없음
아이소타입	IgG1
클론성	단클론
형태	액체
농도	1mg/ml
Storage	Aliquot 하여 -20°C 에 보관(12 개월 유효). 냉동/해동 반복을 피하십시오.
Shipping	Ice bags
버퍼	50% 글세롤 0.5% 보르덴질 및 0.02% 아지다와 투름을 함유한 PBS 용액(pH 7.3)
정제	천상정제

적용

희석 비율	WB 1:500-1:1000, IP 1:20-1:50
분자량	Calculated MW: 49 kDa; Observed MW: 37 kDa

항원 정보

유전자명	HTRA2 High temperature requirement protein A2; HTRA 2; HtrA like serine protease; HtrA serine peptidase 2; HtrA; E. coli; homolog of; 2; HtrA2; HTRA2_HUMAN; mitochondrial; Omi stress regulated endoprotease; Omi stress-regulated endoprotease; PARK 13; PARK13; Protease serine 25; PRSS 25; PRSS25; Serine protease 25; Serine protease HTRA2; Serine protease HTRA2 mitochondrial; Serine protease htra2 mitochondrial precursor; Serine protease omi; Serine proteinase OMI.
다른 이름	
유전자 ID	27429
SwissProt ID	O43464
면역원	인간 HtrA2/Omi 의 합성 펩타이드

배경

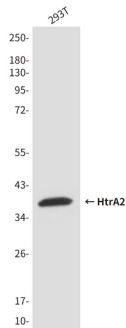
최근 유단백 A2(HtrA2)/Omi 는 다른 HtrA 단백질(DegP) 과 공유를 갖는 세린 프로테아제 서브클래스의 유단백 접합 이상에 관여하는 것으로 알려져 있다. HtrA2 는 원핵이나 포자배양하는 것으로 확인되었고, 후속 연구를 통해 미토콘드리아에서 HtrA2가 세포사멸 과정에서 중요한 역할을 한다는 사실이 밝혀졌다.

연구 분야

신경학

이미지 데이터

HtrA2/Omi 항체를 사용하여 293T 세포 용출물에서 HtrA2/Omi 의 위치 단백질 분석을 수행했다.



HtrA2/Omi 항체를 사용하여 HeLa 용출물에서 HtrA2(8G11)의 면역침출 분석을 수행했다.

