

제품명: CD31(5E2) 마우스 단클론 항체

카탈로그 번호: AMM03670

연구용 전용

요약

설명	마우스 단클론 항체
숙주	생쥐
적용	WB, IHC
반응성	인간
결합	비결합
변형	수정치 없음
아이소타입	IgG1
클론성	단클론
형태	액체
농도	1mg/ml
Storage	Aliquot 하여 -20°C 에 보관(12개월 유효). 냉동/해동 반복을 피하십시오.
Shipping	Ice bags
버퍼	50% 글세롤 0.5% 보르덴필리트 0.02% 아지다와 투를 함유한 PBS 용액(pH 7.3)
정제	천상정제

적용

희석 비율	WB 1:500-1:1000, IHC 1:50-1:100
분자량	Calculated MW: 83 kDa; Observed MW: 130 kDa

항원 정보

유전자명	PECAM1
다른 이름	Platelet endothelial cell adhesion molecule; PECAM-1; EndoCAM; GPIIA ^v ; PECA1; CD antigen CD31
유전자 ID	5175
SwissProt ID	P16284
면역원	표적 단백질은 항원입니다

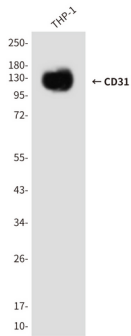
배경

PECAM-1은 혈판과 내피세포 간의 접착 분자입니다. 안티PECAM-1은 혈관 내피 세포, 산화 스트레스, 세포 사멸 세포 등 면역 세포 상호작용 조절자 면역학 대사 연구용 IgE 매개 알러지 및 알레르기 관련 질환과 다양한 조직의 혈에서 여러 아형을 생성하는 다체스플링과 관련이 있습니다.

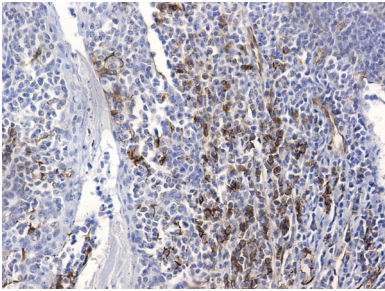
연구 분야

심혈관계

이미지 데이터



CD31 항체를 사용하여 THP-1 세포 용출액에서 CD31의 위치 단백질 분리를 수행합니다.



CD31/PECAM1(5E2) 항체를 사용하여 판막 조직의 면역조직화학 분석을 위해 고압 및 pH 6.0 시트 산염 용액을 사용합니다.