

제품명: 태반 알칼리성 인산분해효소 마우스 단클론 항체

카탈로그 번호: AMM03667

연구용 전용

요약

설명	마우스 단클론 항체
숙주	생쥐
적용	WB
반응성	인간
결합	비결합
변형	수정치 없음
아이소타입	IgG1
클론성	단클론
형태	액체
농도	1mg/ml
Storage	Aliquot 하여 -20°C 에 보관(12 개월 유효). 냉동/해동 반복을 피하십시오.
Shipping	Ice bags
버퍼	50% 글세롤 0.5% 보르덴필리트 0.02% 아세트산 함유한 PBS 용액 (pH 7.3)
정제	천상정제

적용

희석 비율	WB 1:500-1:1000
분자량	Calculated MW: 58 kDa; Observed MW: 70 kDa

항원 정보

유전자명	ALPP
다른 이름	ALPP; PLAP; Alkaline phosphatase; placental type; Alkaline phosphatase Regan isozyme; Placental alkaline phosphatase 1; PLAP-1
유전자 ID	250
SwissProt ID	P05187
면역원	표적 단백질은 항원입니다

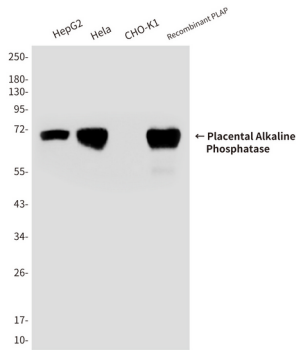
배경

PLAP는 태반 유래의 가장 일반적인 알칼리성 인산분해효소 중 하나이며, 태반에서 태반을 통해 유산하는 데 도움을 줄 수 있습니다. 인간 태반에서 PLAP는 PLAP, 생식 PLAP (GCAP) 및 PLAP는 90~98%의 동등성을 가지며, 이 유전자는 2q 염색체에 위치하고 있습니다.

연구 분야

태양세포

이미지 데이터



HepG2, Hela, CHO-K1 및 pcDNA3.1HAPLAP를 발현한 CHO-K1 세포에서 태양세포 (P-LAP) 항체를 사용하여 태양세포의 위치를 확인하였다.