

제품명: CDX2(4F12) 마우스 단클론 항체

카탈로그 번호: AMM03666

연구용 전용

요약

설명	마우스 단클론 항체
숙주	생쥐
적용	WB, ICC/IF, IP
반응성	인간, 양서류
결합	비결합
변형	수정치 없음
아이소타입	IgG1
클론성	단클론
형태	액체
농도	1mg/ml
Storage	Aliquot 하여 -20°C 에 보관(12 개월 유효). 냉동/해동 반복을 피하십시오.
Shipping	Ice bags
버퍼	50% 글세롤 0.5% 보르덴필릿 0.02% 아세트산 트리스염 PBS 용액(pH 7.3)
정제	천상정제

적용

희석 비율	WB 1:500-1:1000, ICC/IF 1:50-1:200, IP 1:20-1:50
분자량	Calculated MW: 34 kDa; Observed MW: 34 kDa

항원 정보

유전자명	CDX2
다른 이름	CDX2; CDX3; Homeobox protein CDX-2; CDX-3; Caudal-type homeobox protein 2
유전자 ID	1045
SwissProt ID	Q99626
면역원	-

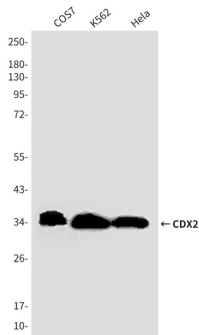
배경

장상에서 발현되는 여러 전이 전사 조절에 관여한다. 초기 배아 발달 단계 동안 장과 배위에서 발현되며, 배위에서 발현되는 여러 전이 전사 조절에 관여한다.

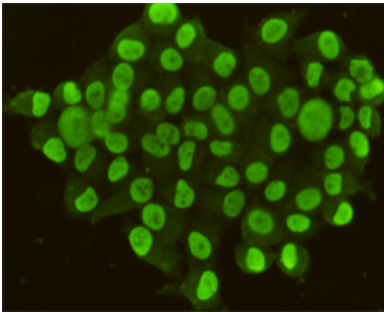
연구 분야

출처

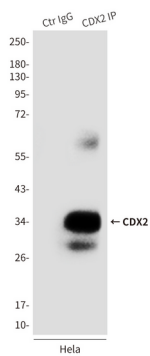
이미지 데이터



HeLa, COS7 및 K562 세포에서 CDX2 항체 사용하여 CDX2의 위치를 분석을 수행합니다.



CDX2 항체 사용하여 HeLa 세포에서 CDX2(4F12)의 위치를 분석을 수행합니다.



CDX2 항체 사용하여 HeLa 세포에서 CDX2(4F12)의 면역 침착을 수행합니다.