

제품명: HDAC2(2D9) 마우스 단클론 항체

카탈로그 번호: AMM03658

연구용 전용

요약

설명	마우스 단클론 항체
숙주	생쥐
적용	WB, ICC/IF
반응성	인간 쥐 생쥐 양성
결합	비결합
변형	수정치 없음
아이소타입	IgG2b
클론성	단클론
형태	액체
농도	1mg/ml
Storage	Aliquot 하여 -20°C 에 보관(12 개월 유효). 냉동/해동 반복을 피하십시오.
Shipping	Ice bags
버퍼	50% 글세롤 0.5% 보르덴필리트 0.02% 아지트와 투를 함유한 PBS 용액(pH 7.3)
정제	천상정제

적용

희석 비율	WB 1:500-1:1000, ICC/IF 1:50-1:200
분자량	Calculated MW: 55 kDa; Observed MW: 60 kDa

항원 정보

유전자명	HDAC2
다른 이름	HDAC2; Histone deacetylase 2; HD2
유전자 ID	3066
SwissProt ID	Q92769
면역원	인간 HDAC2 의 재조합 단백질

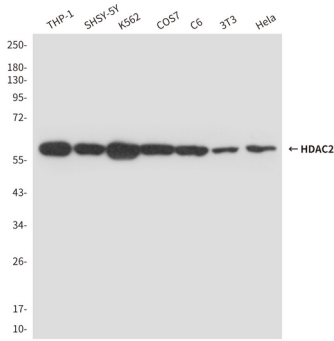
배경

정전 시에 DNA 는 히스톤 및 기타 단백질과 밀접하게 결합하여 크로마틴을 형성한다. 크로마틴 구조는 전사 조절에 중요한 역할을 하며, 이러한 변화의 주요 원인은 글리코실화물의 이체화이다. 히스톤 아미노 말단 크로마틴에는 라이신 잔기가 탈아민을 통해 글리코실화되어 전사 인자 DNA 에 더 쉽게 결합할 수 있게 된다.

연구 분야

후유체학

이미지 데이터



THP-1, SH-SY5Y, K562, COS7, C6, 3T3 및 HeLa 세포에서 HDAC2 항체를 사용하여 HDAC2의 위치를 분석하였다.