

제품명: GRB2(5G3) 마우스 단클론 항체

카탈로그 번호: AMM03656

연구용 전용

요약

설명	마우스 단클론 항체
숙주	생쥐
적용	WB
반응성	인간 쥐 생쥐
결합	비결합
변형	수정치 없음
아이소타입	IgG1
클론성	단클론
형태	액체
농도	1mg/ml
Storage	Aliquot 하여 -20°C 에 보관(12 개월 유효). 냉동/해동 반복을 피하십시오.
Shipping	Ice bags
버퍼	50% 글세롤 0.5% 보오덴빌리트 0.02% 아세트산 트리스염인 PBS 용액(pH 7.3)
정제	천상정제

적용

희석 비율	WB 1:500-1:1000
분자량	Calculated MW: 25 kDa; Observed MW: 25 kDa

항원 정보

유전자명	GRB2
다른 이름	GRB2; ASH; Growth factor receptor-bound protein 2; Adapter protein GRB2; Protein Ash; SH2/SH3 adapter GRB2
유전자 ID	2885
SwissProt ID	P62993
면역원	인간 GRB2의 항원 펩타이드

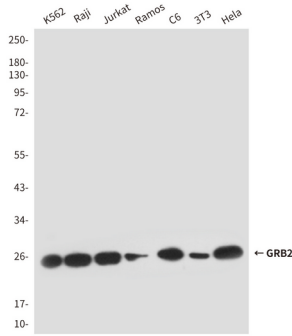
배경

세포 표면 성장 인자 수용체와 Ras 신호 전달 경로 사이의 중요한 연결 고리를 제공하는 접합 단백질

연구 분야

신약개발

이미지 데이터



GRB2 항체를 사용하여 K562, Raji, Jurkat, Ramos, C6, 3T3 및 HeLa 세포 등에서 GRB2의 위치를 분석할 수 있습니다.