

제품명: BRAF(4E1) 마우스 단클론 항체

카탈로그 번호: AMM03654

연구용 전용

요약

설명	마우스 단클론 항체
숙주	생쥐
적용	WB
반응성	인공 쥐
결합	비결합
변형	수정치 없음
아이소타입	IgG2a
클론성	단클론
형태	액체
농도	1mg/ml
Storage	Aliquot 하여 -20°C 에 보관(12 개월 유효). 냉동/해동 반복을 피하십시오.
Shipping	Ice bags
버퍼	50% 글세롤 0.5% 보온단백질 및 0.02% 아지다와 투름을 함유한 PBS 용액 (pH 7.3)
정제	천상정제

적용

희석 비율	WB 1:500-1:1000
분자량	Calculated MW: 84 kDa; Observed MW: 87 kDa

항원 정보

유전자명	BRAF
다른 이름	BRAF; BRAF1; RAFB1; Serine/threonine-protein kinase B-raf; Proto-oncogene B-Raf; p94; v-Raf murine sarcoma viral oncogene homolog B1
유전자 ID	673
SwissProt ID	P15056
면역원	표적 단백질에 사용되는 합성 펩타이드

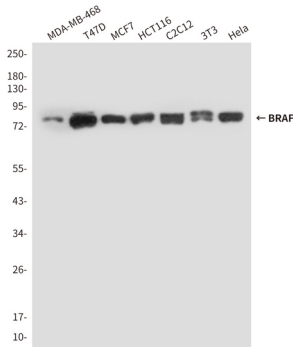
배경

세포에 핵의 세포질로 전이한다. 해류의 사냥 후 변에 결합할 수 있다. 성장과 과부하에서 변이 돌연변이가 발생하며, 암에서 돌연변이로 발현된다. 항원 특이성을 갖는 항원 돌연변이 항체 중 60% 이상 결합된다. Raf 돌연변이는 암으로 Ras 활성화 돌연변이로 전환된다.

연구 분야

세포생물학

이미지 데이터



B Raf 항체를 사용하여 MDA-MB-468, T47D, MCF-7, HCT116, C2C12, 3T3 및 HeLa 세포에서 B Raf의 위치를 분석할 수 있었다.